

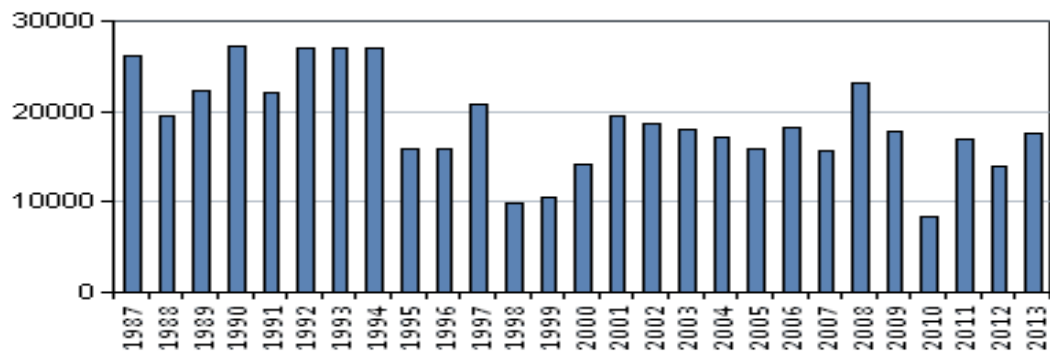


Яровой ячмень: SWOT-анализ отечественных селекционных программ

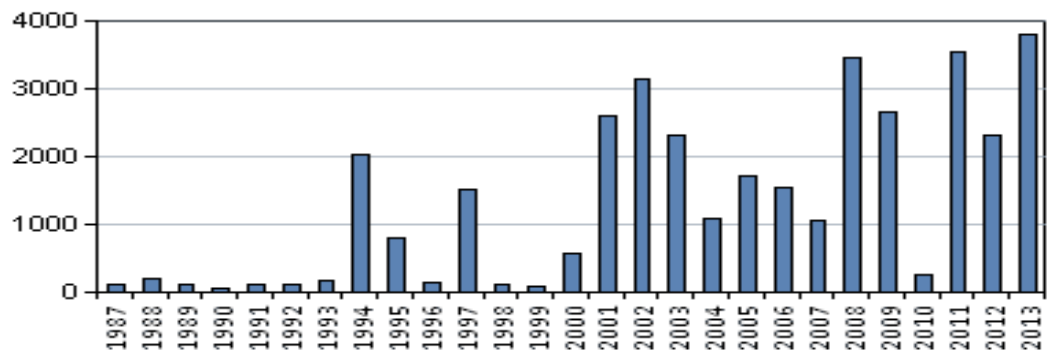
С.В. Гончаров, доктор с.-х. н., проф.

Москва, 11.09.2013

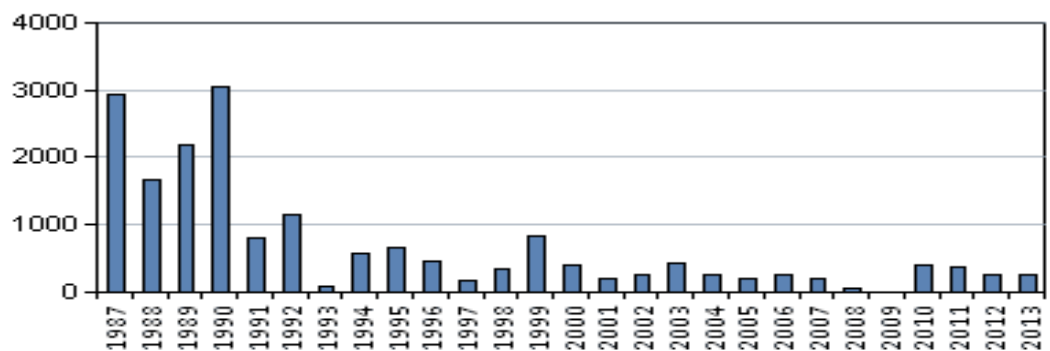
РОССИЯ. Производство (1 000 тн)



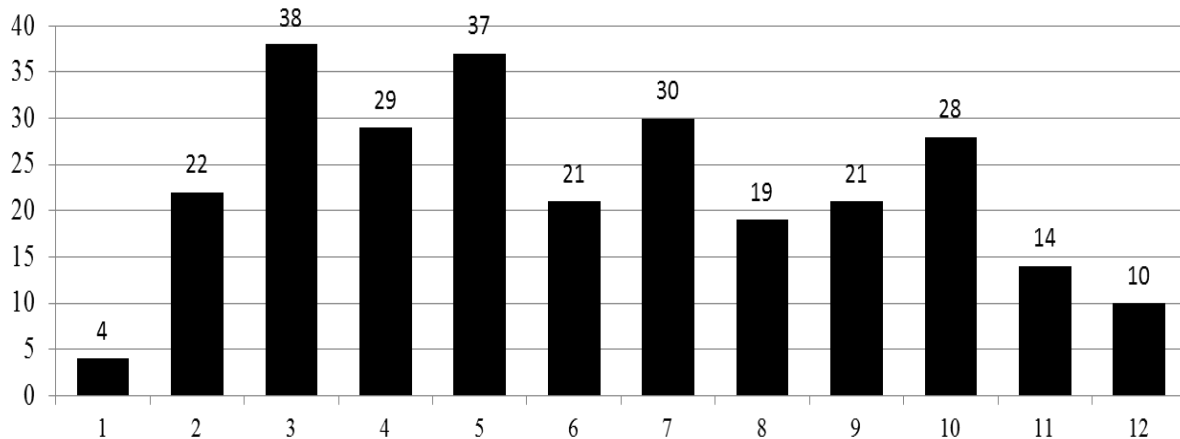
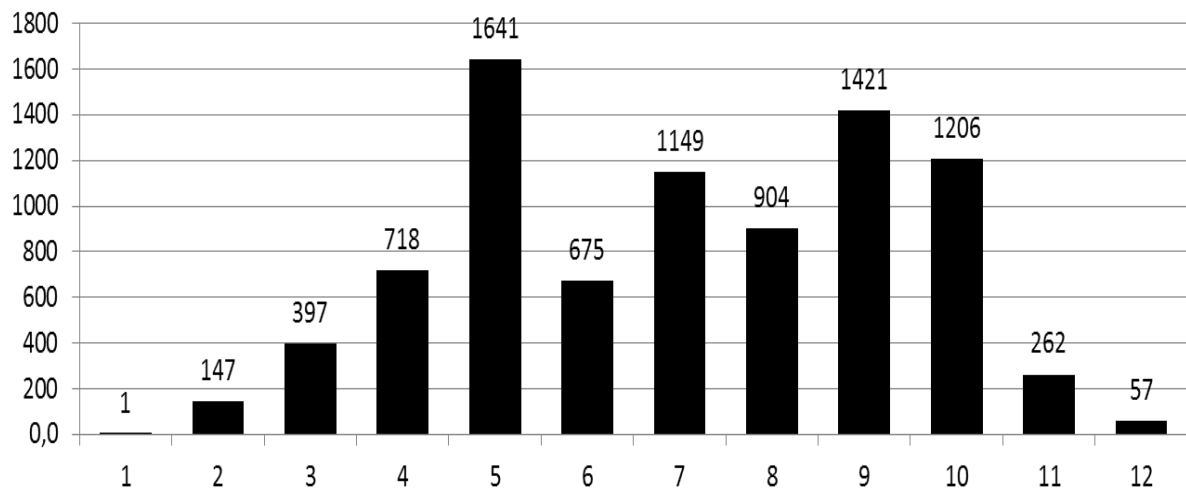
РОССИЯ. Экспорт (1 000 тн)



РОССИЯ. Импорт (1 000 тн)



Посевные площади ярового ячменя (тыс.га) и количество зарегистрированных сортов (шт.) в регионах регистрации



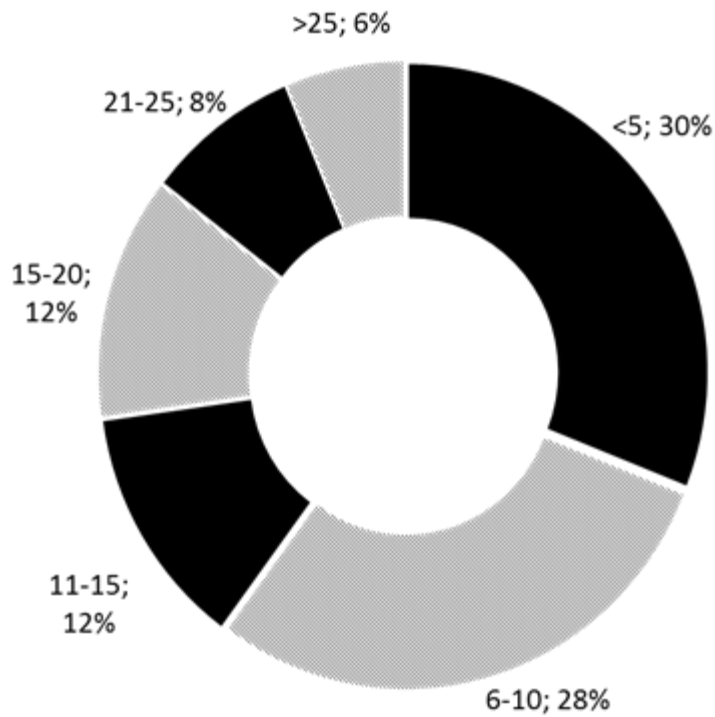
- 8,2 млн. га; 0,9 млн. га иностранных сортов.
- Регионы производства: ЦЧР (19%), Уральский (17%), Западно-Сибирский (15%), Средневолжский (14%).
- 75% посевных площадей – в европейской части
- В Госреестре РФ на допуске 176 сортов
- В т.ч. 65 пивоваренных
- 39 (19%) - западно-европейские

Определение пивоваренного ячменя



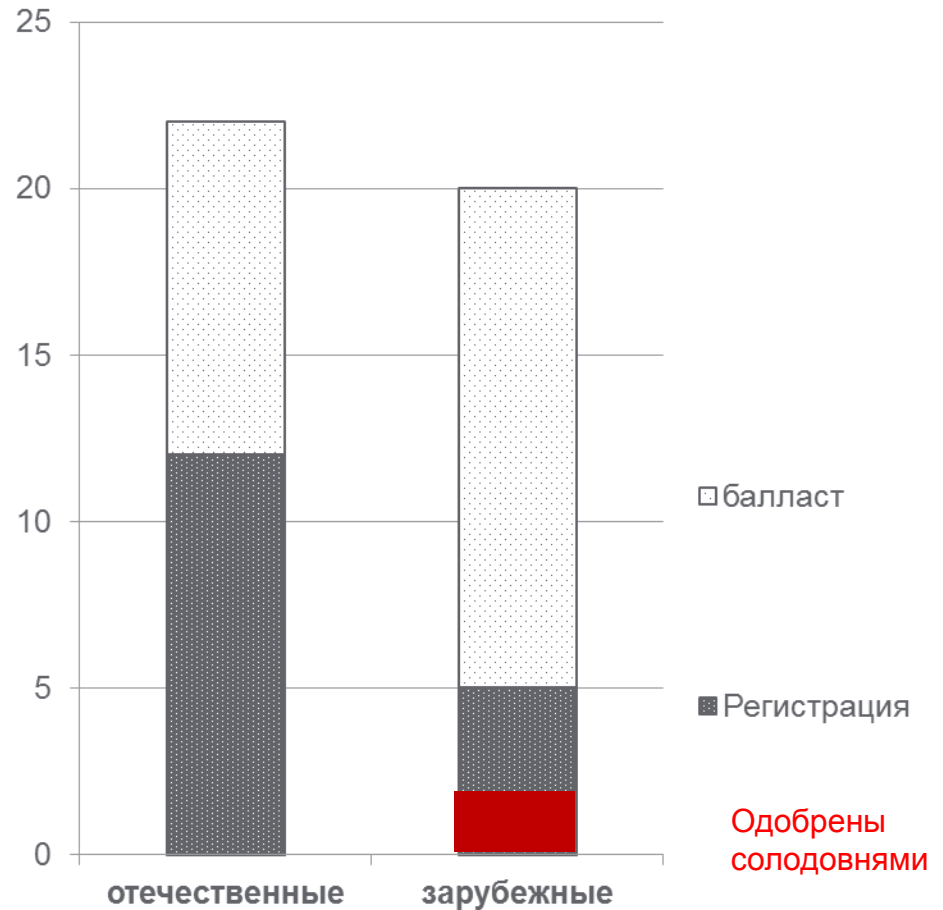
Местные сорта: лучшие шансы регистрации, но нет процедуры одобрения солодовенными предприятиями

Госреестр: темпы сортосмены

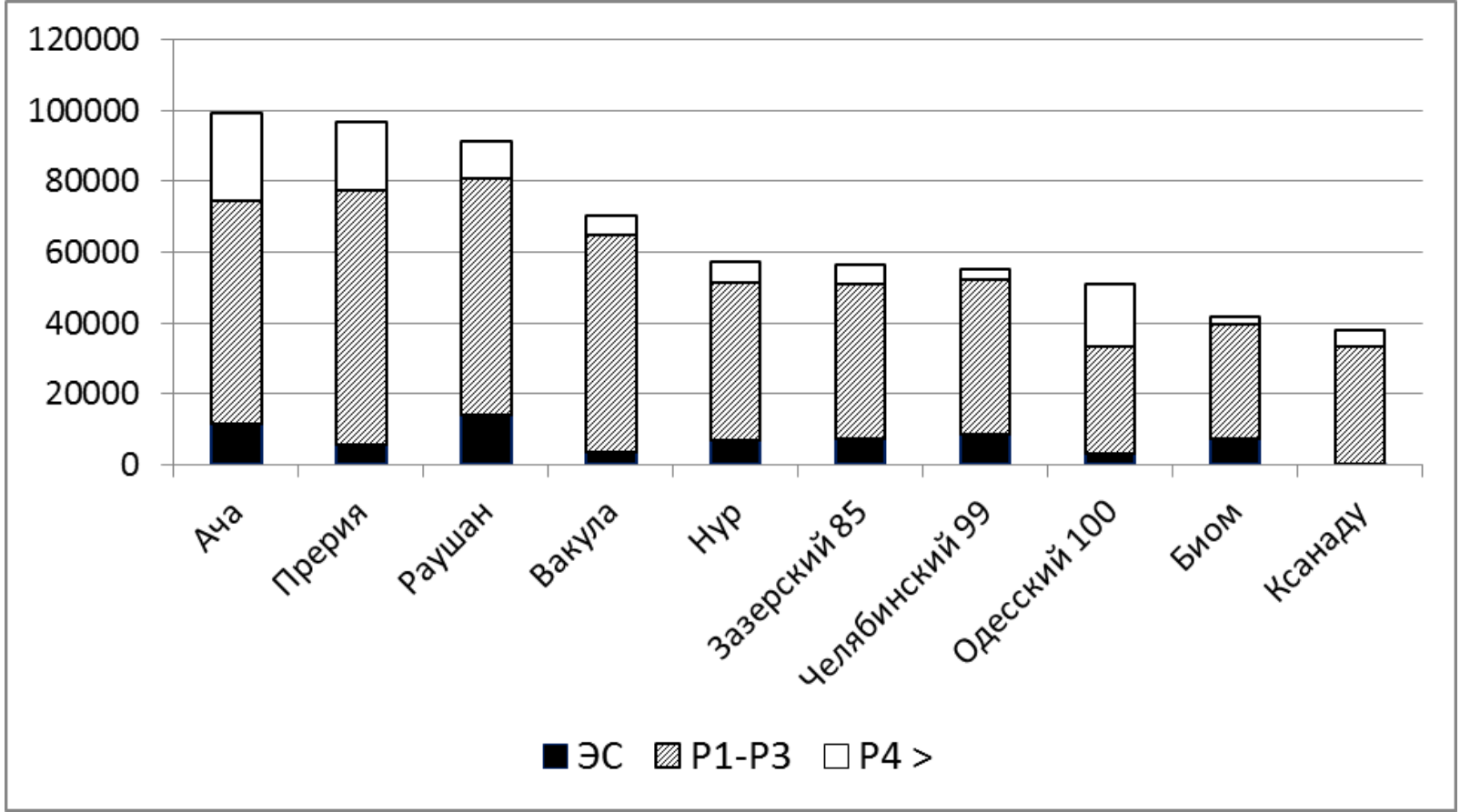


Хозяйственное использование - 14-15 лет

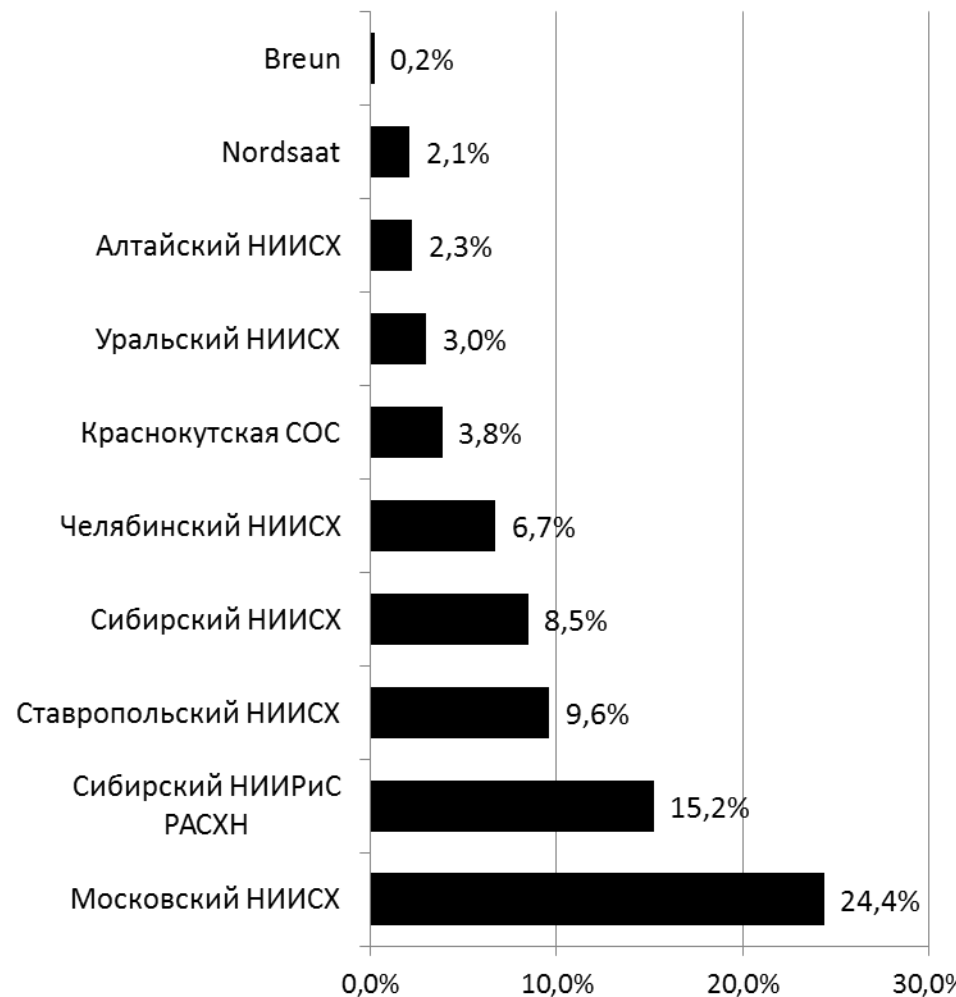
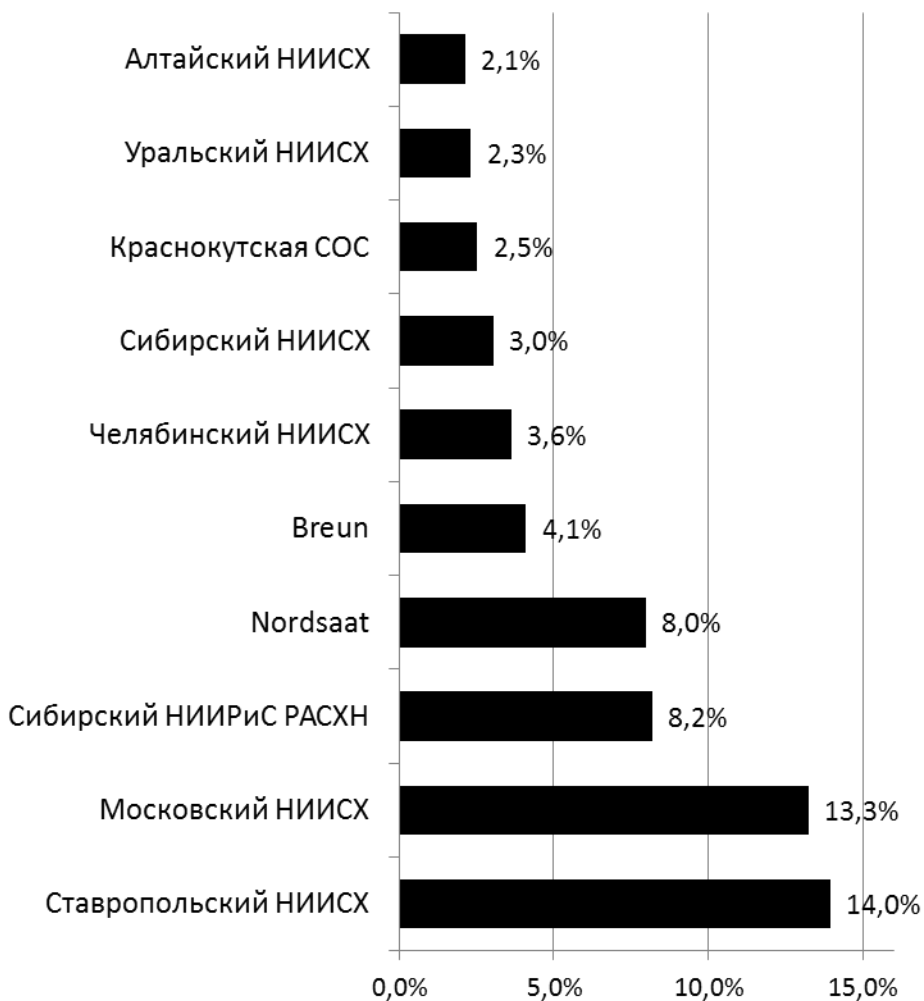
Вероятность регистрации заявок отечественных селекционеров и нерезидентов



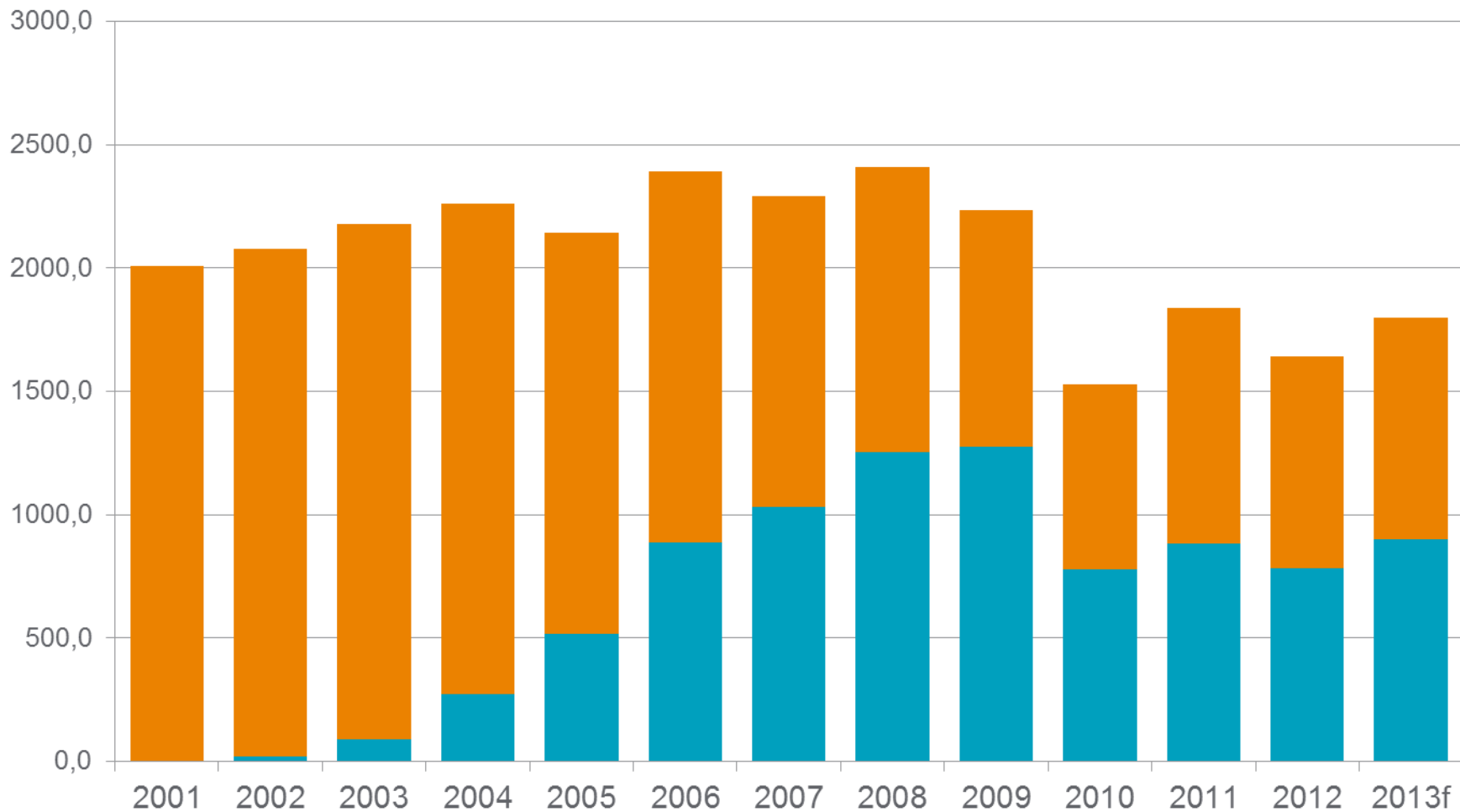
Категории использованных семян сортов-лидеров, тонн, 2012



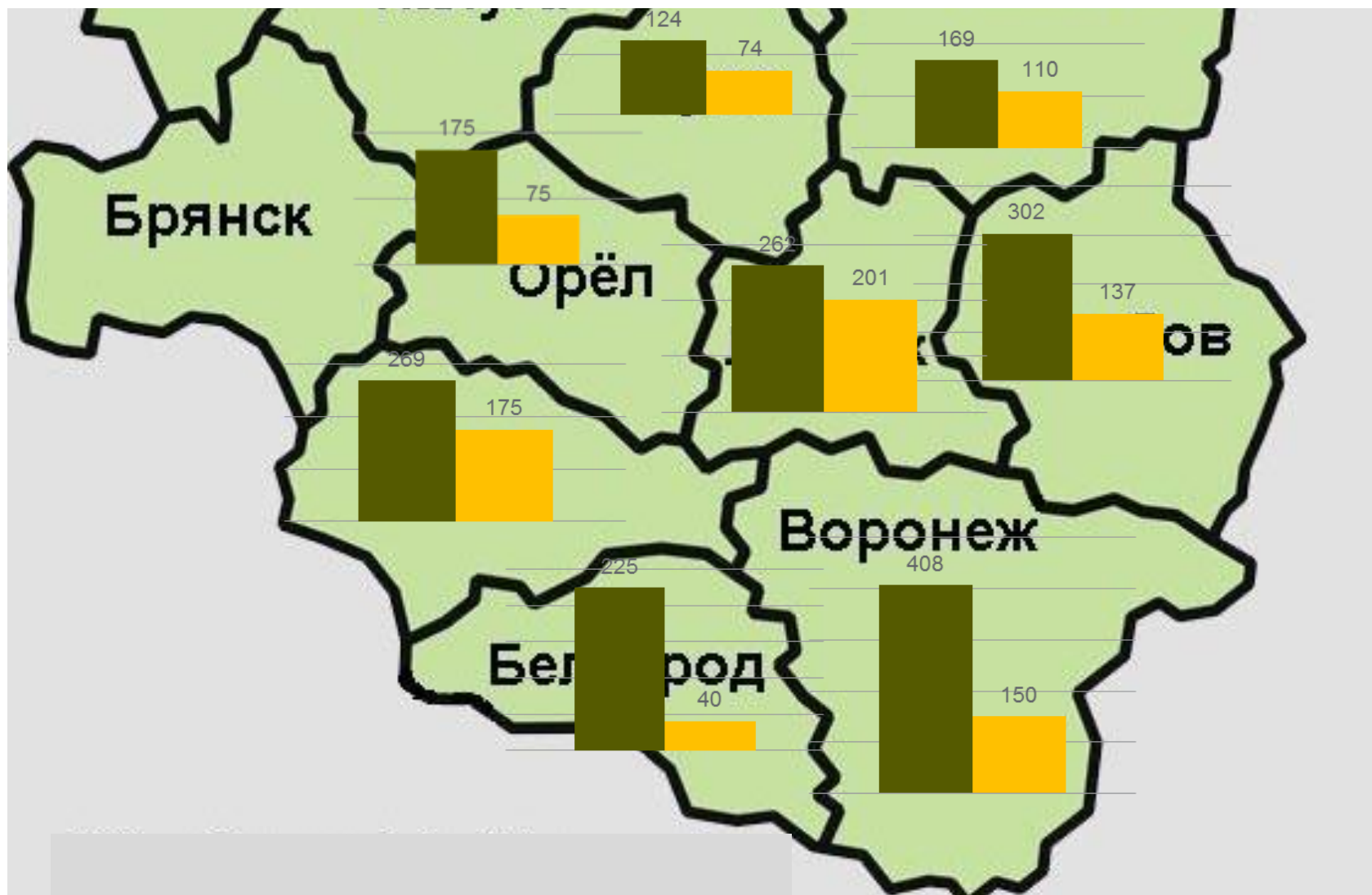
Рейтинг селекционных центров по занимаемым площадям (1) и объемам сертифицированных семян (2), ср. 2011-2012



Динамика площадей ярового ячменя в ЦЧР, тыс. га



Доля посевных площадей иностранных сортов в ЦЧР, 2012



SWOT-анализ отечественных селекционных программ

Сильные стороны

S

- Богатые генетические ресурсы,
- Сеть НИУ в разных экологических зонах
- Адаптация сортов к местным условиям
- Сегменты низко- и среднетратных сортов
- Сходная с европейской система защиты интеллектуальной собственности
- Традиции и приемственность научных школ

Слабые стороны

W

- Слабое рыночное финансирование
- Недостаточное бюджетное финансирование
- Устаревшая техника и инфраструктура
- Бюрократический менеджмент НИУ
- Мотивация селекционеров
- Объективность ГСИ
- Состояние семеноводства
- Селекционеры не знают запросы рынка (перерабатывающей индустрии)

Возможности

O

- Сотрудничество между НИУ и семенными предприятиями
- Увеличении емкости рынка семян
- Практика лицензионных платежей
- Частные инвестиции в селекцию
- Востребованность сортов в СНГ
- Экологическая селекция
- Акционирование селекцентров

Угрозы

T

- Рейдерские схемы увода собственности НИУ
- Лоббирование достижений селекции
- Конкуренция с озимыми зерновыми и масличными культурами
- Прекращение ряда селекционных программ
- Утрата генетических ресурсов
- Кадровый голод
- Слабая обоснованность аграрной политики

Bringing plant potential to life