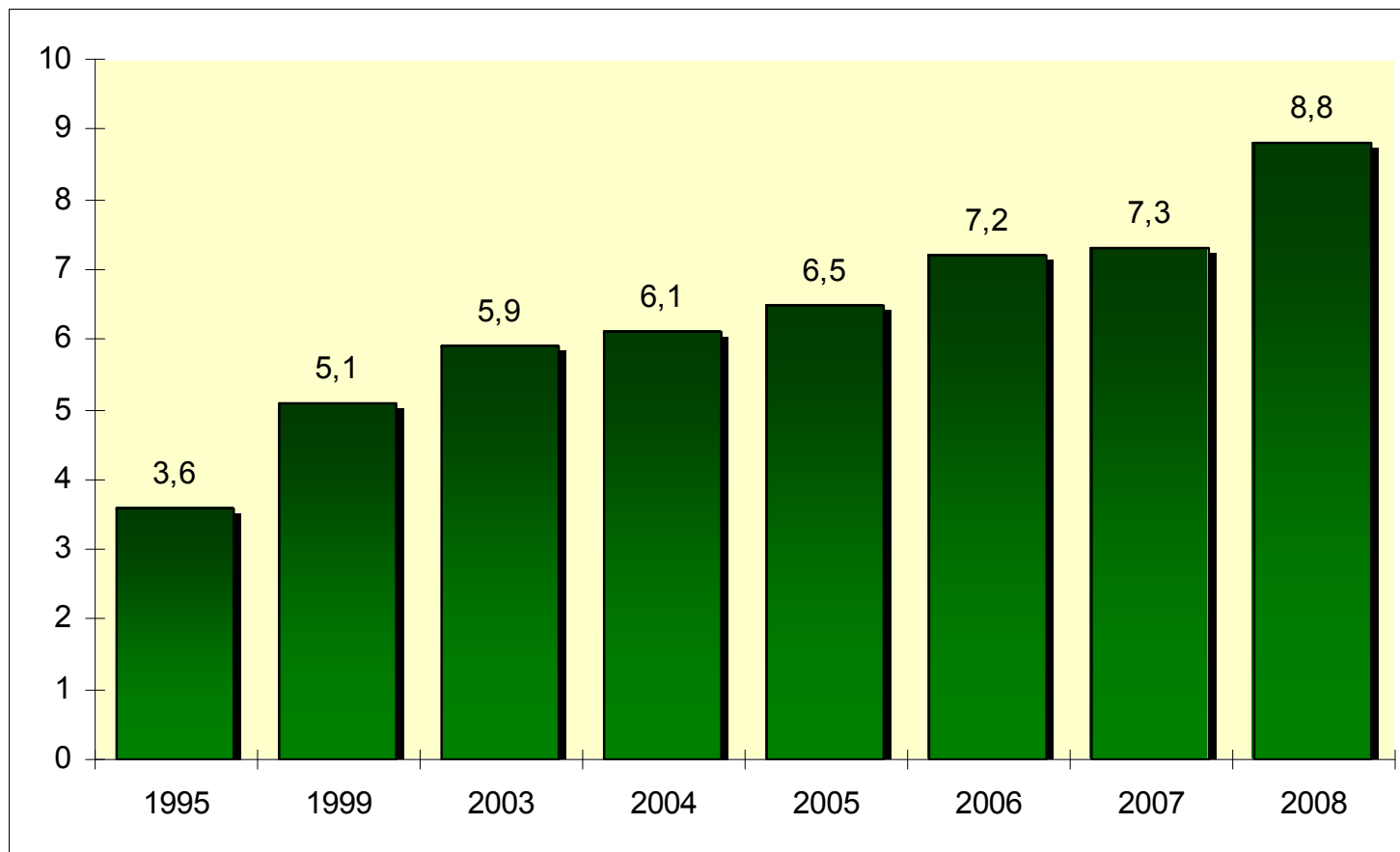
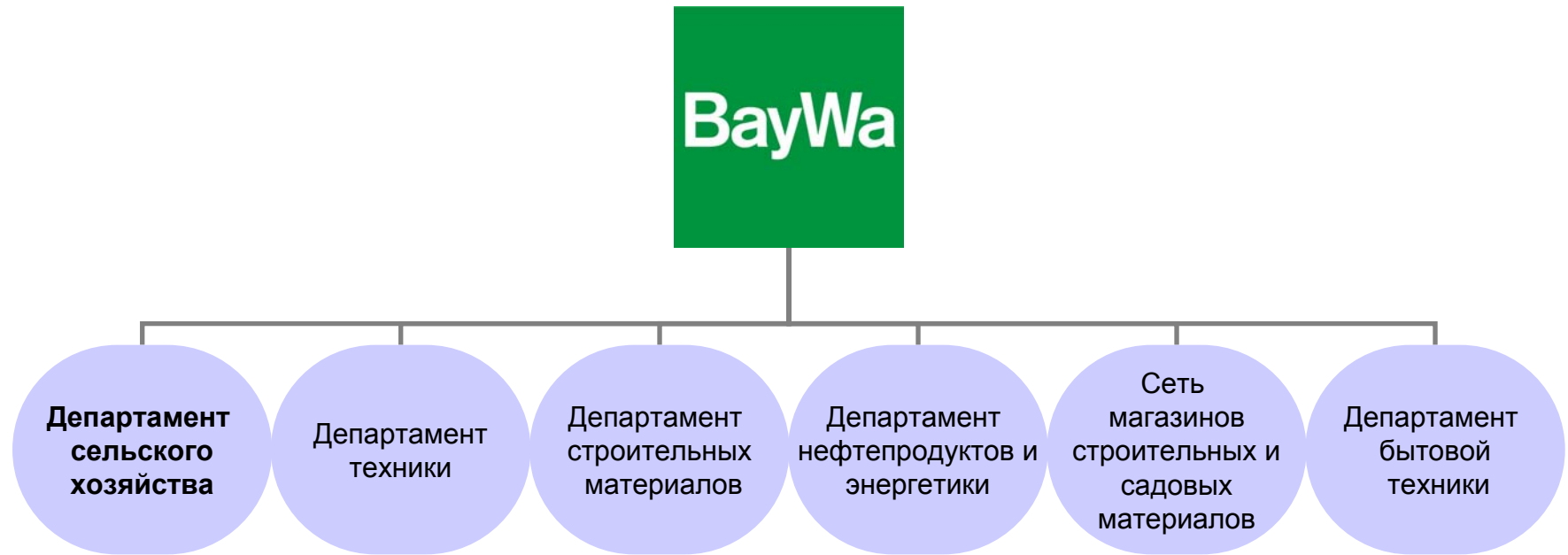


Концерн БайВа



Увеличение оборота концерна БайВа начиная с 1995 г. в млрд. Евро





БайВа - крупнейший аграрный холдинг Европейского Союза

БайВа - крупнейший мировой дилер с/х техники, СЗР, удобрений

БайВа - крупнейший производитель семенного материала и товарного ячменя Европейского Союза

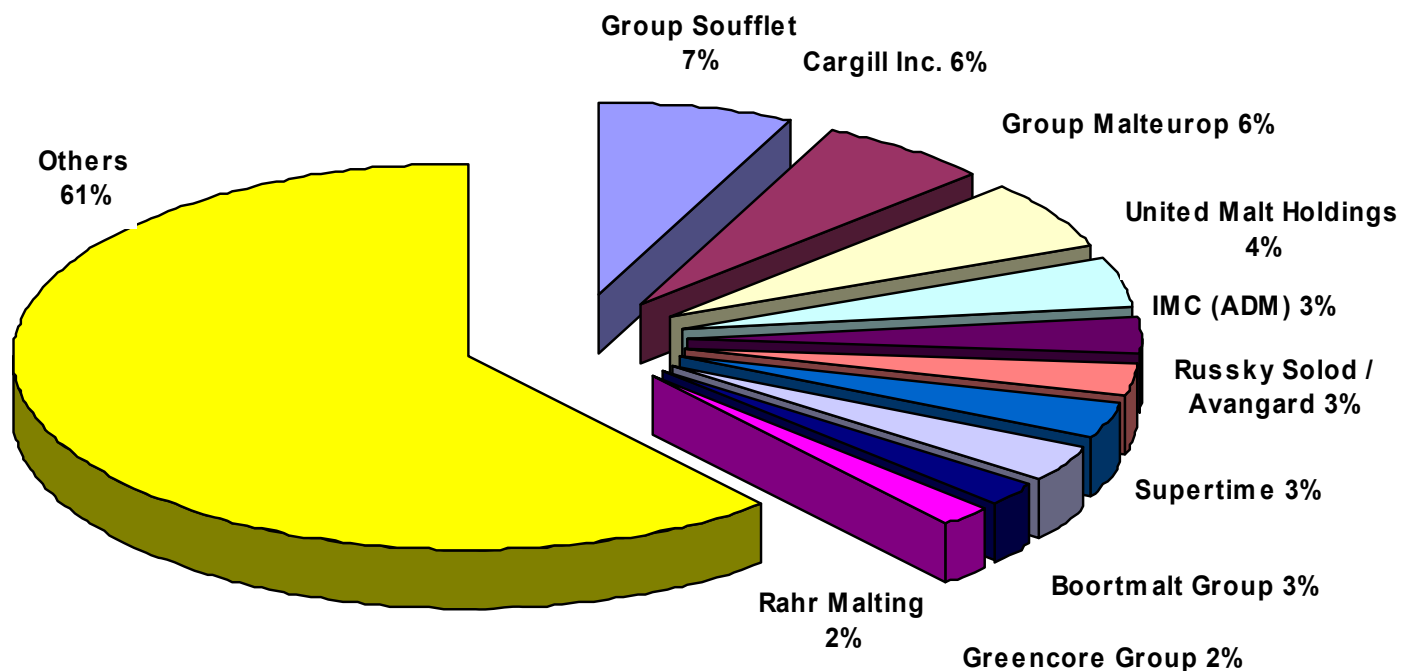
БайВа работает на рынках 57 стран мира





РОССИЙСКИЙ
РЫНОК ЯЧМЕНЯ И
СОЛОДА

Ведущие солодовенные компании



10 ведущих международных солодовенных компаний
 Ежегодное потребление солода в мире: 22 млн. тонн
 → ЕС-27 объем: 8,8 млн. тонн

Экономическая обстановка: Взгляд на мировую пивоваренную и солодовую промышленность

- 50 % рынка принадлежит 5 международным пивоваренным компаниям

→ стоимость последнего объединения компаний Inbev & Anheuser **52 млрд. \$**

→ Солодовенная индустрия зависит от того, что:
10 ведущих солодовщиков обеспечивают **40 %** или примерно **9 миллионов тонн** годовой потребности в солоде

Brewing company	Origin	Output (Million hL)	% Market Share
Anheuser Busch Inbev	Belgium/USA	422	23,6
SAB Miller	UK	239	13,4
Heineken	Netherlands	139	7,8
Baltic Beverages Hold.	Russia	55	3,1
Carlsberg	Danmark	53	3,0
BIG 5		908	50,9
Others		879	49,1
Total		1.787	100

- Ежегодный темп роста потребления пива в мире 1 - 2%
(особенно в Азии, до недавнего времени в России, Латинской Америке)
- Европа:
 - Внутренний спрос на солод уменьшается
 - Вынужденный экспорт
 - Инвестиции в производство за границей

Прогноз спроса и предложения на пивоваренный ячмень в мире в 2008/09 (миллион тонн)

Экспортеры		Импортеры	
Австралия	1,50	Китай	1,30
Канада	0,80	Страны Азии	0,45
Аргентина	0,70	США	0,60
Восточная Европа	0,15	Южная Америка	0,70
Россия	0,30	Африка	0,15
ЕС-27	1,50	Прочие	0,65
Предложение	4,95	Спрос	3,85
Излишек/ Дефицит			1,10

→ Сравнение: Пшеница 124 млн. тонн,
Кукуруза 77 млн. тонн

Российский рынок зерна

Произведенные объемы:

Год	Млн. т	% к пред. году
2000	65,5	+2
2003	67,2	-22
2005	78,2	0
2007	81,8	4
2008	108,1	+33

Урожайность:

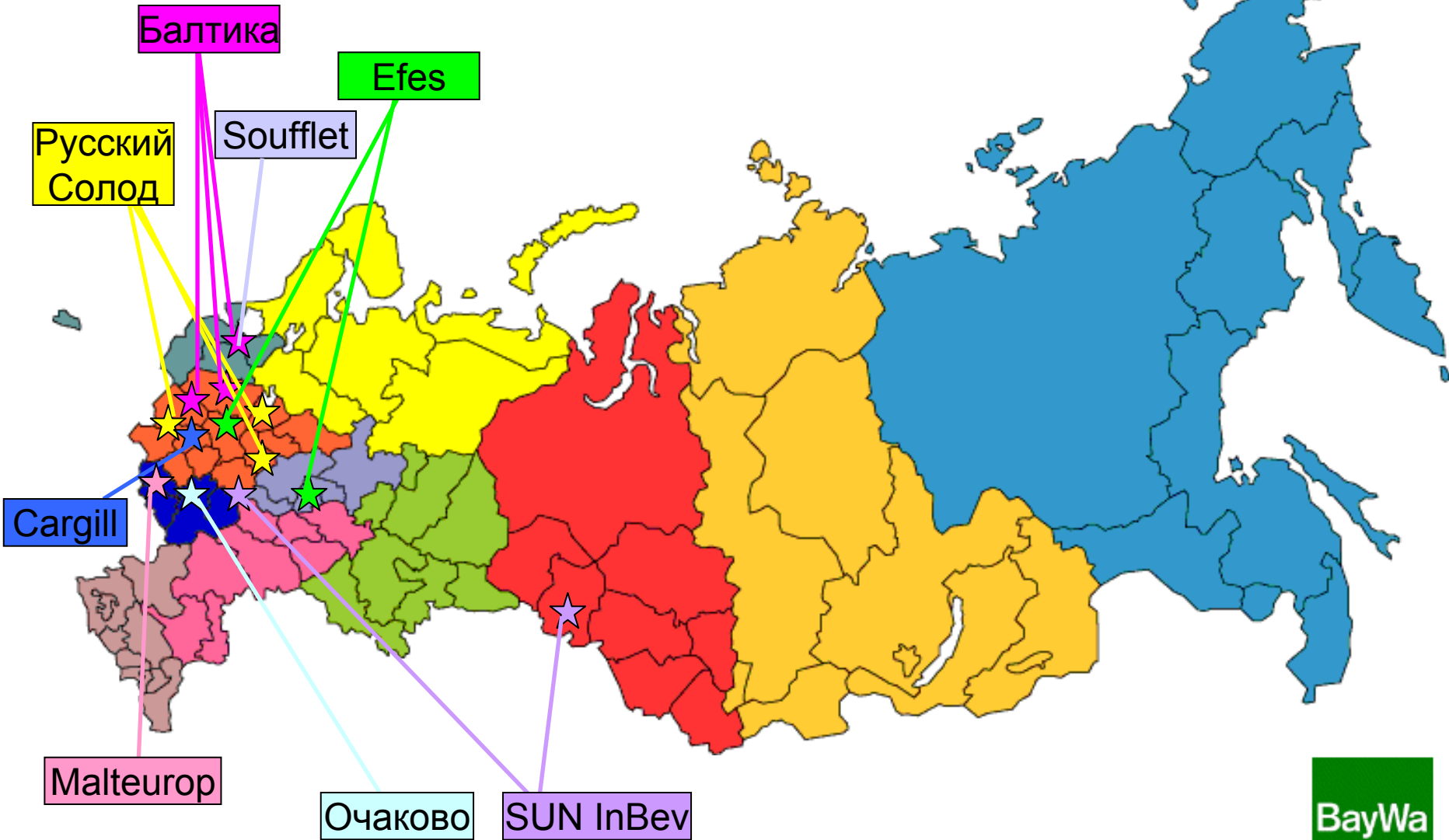
Год	ц/га
2000	15,1
2003	18,8
2005	18,8
2007	19,8
2008	23,8

Доли крупнейших российских производителей солода



Ежегодное потребление солода в России: **1,926 млн. тонн ????**

Крупнейшие Российские солодовенные компании



Солодовенные мощности

Московская область - 125 тыс.т Орловская область – 125 тыс.т

Курская область – 100 тыс.т (проект)

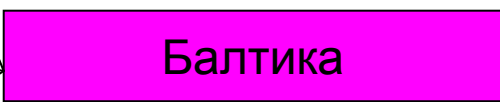
Воронежская область - 125 тыс.т



Санкт-Петербург - 110 тыс.т (30%)

Казань - 135 тыс.т

Ярославль –
90 тыс.т



Москва - 45 тыс.т

Тула – 115 тыс.т



Белгород - 105 тыс.т

Саранск – 144 тыс.т



Липецкая область –
105 тыс.т

Омск – 35 тыс.т

Курск – 60 тыс.т

Пермь – 15 тыс.т



Шихан

Волга

Байкал

Поволжье – 30 тыс.т

Тульская область –
100 тыс.т



Тамбовская область –
105 тыс.т (проект)

Санкт-Петербург – 110 тыс.т



Санкт-Петербург – 110 тыс.т (70%)



Российский рынок зерна в 2008/09

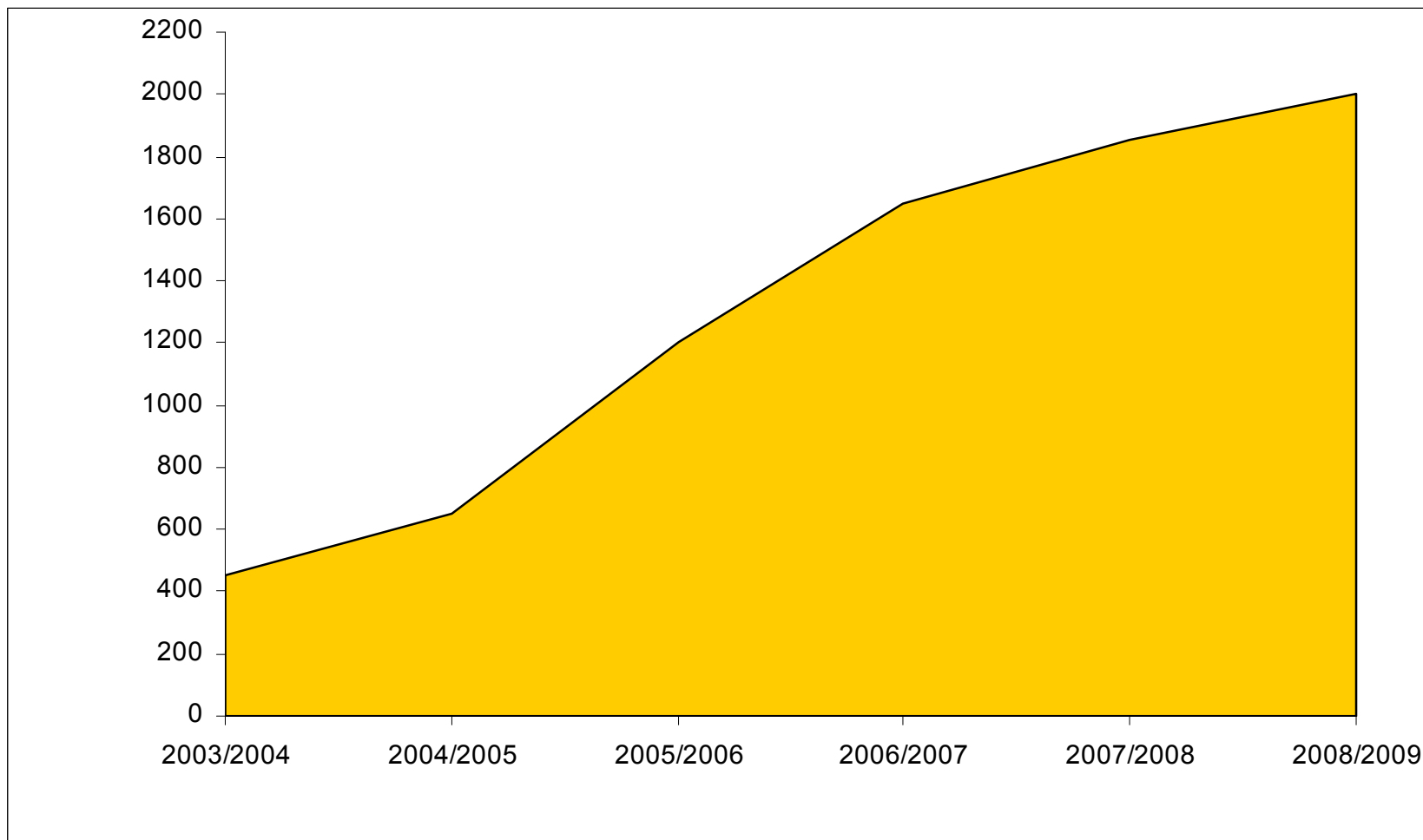
- **Небывало высокий уровень урожая в 2008 г.**
 - согласно с.д.: 108,1 миллионов тонн при среднегодовом потреблении в 70 млн.т.

- **Причины**
 - увеличение посевной площади, особенно под пшеницу
 - благоприятные условия для выращивания
 - уровень цен вызвал высокую интенсивность производства

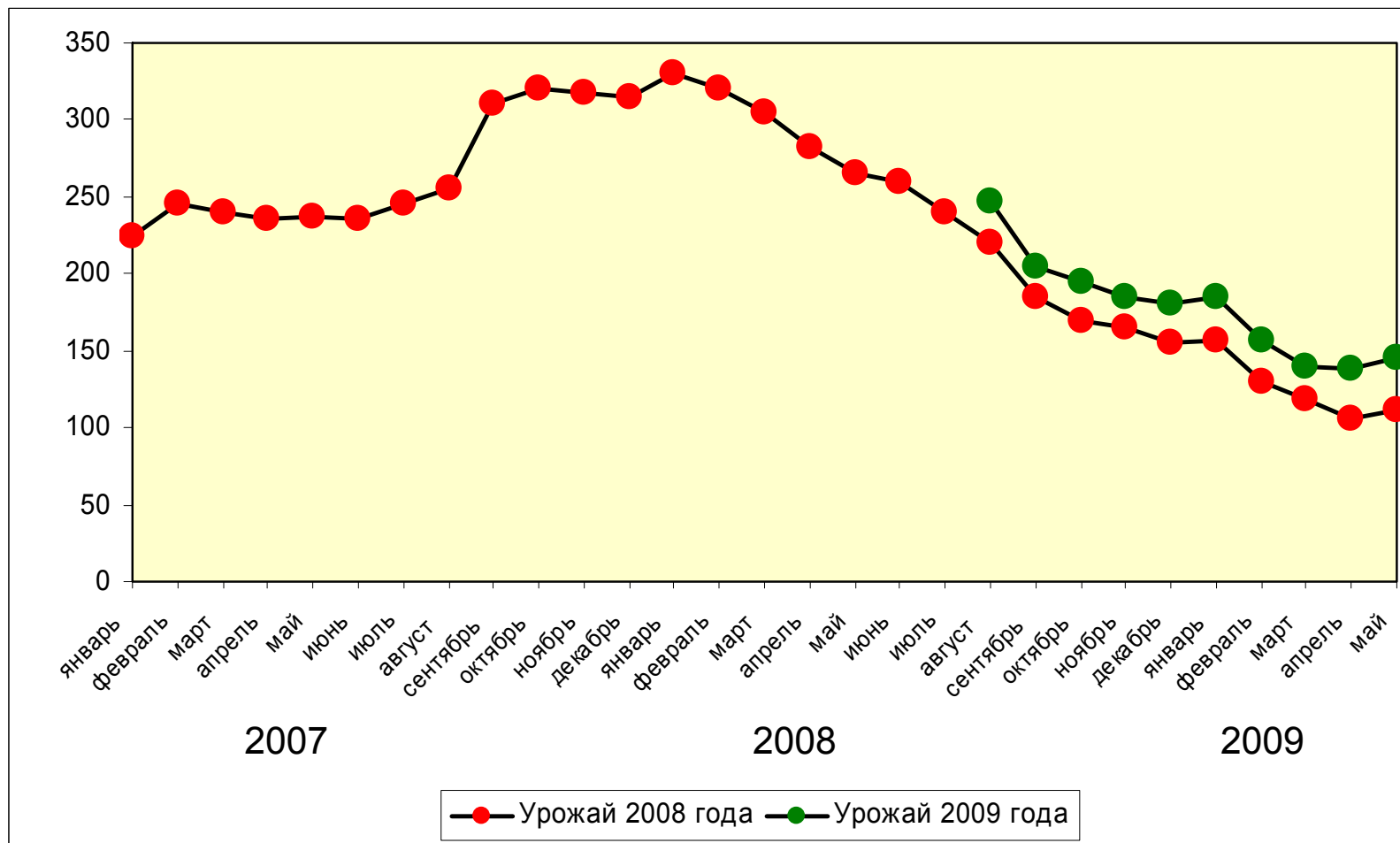
- **Последствия**
 - перемена в соотношении спроса и предложения
 - резкое снижение рыночных цен на все товары
 - прекращение закупок «впрок» с целью последующей перепродажи как трейдерами, так и солодовенными и пивоваренными компаниями -> кризис перепроизводства, затоваривание, возникновение переходящих остатков

Стимулятор падения: Внезапный отток спекулятивного капитала на волне финансового кризиса

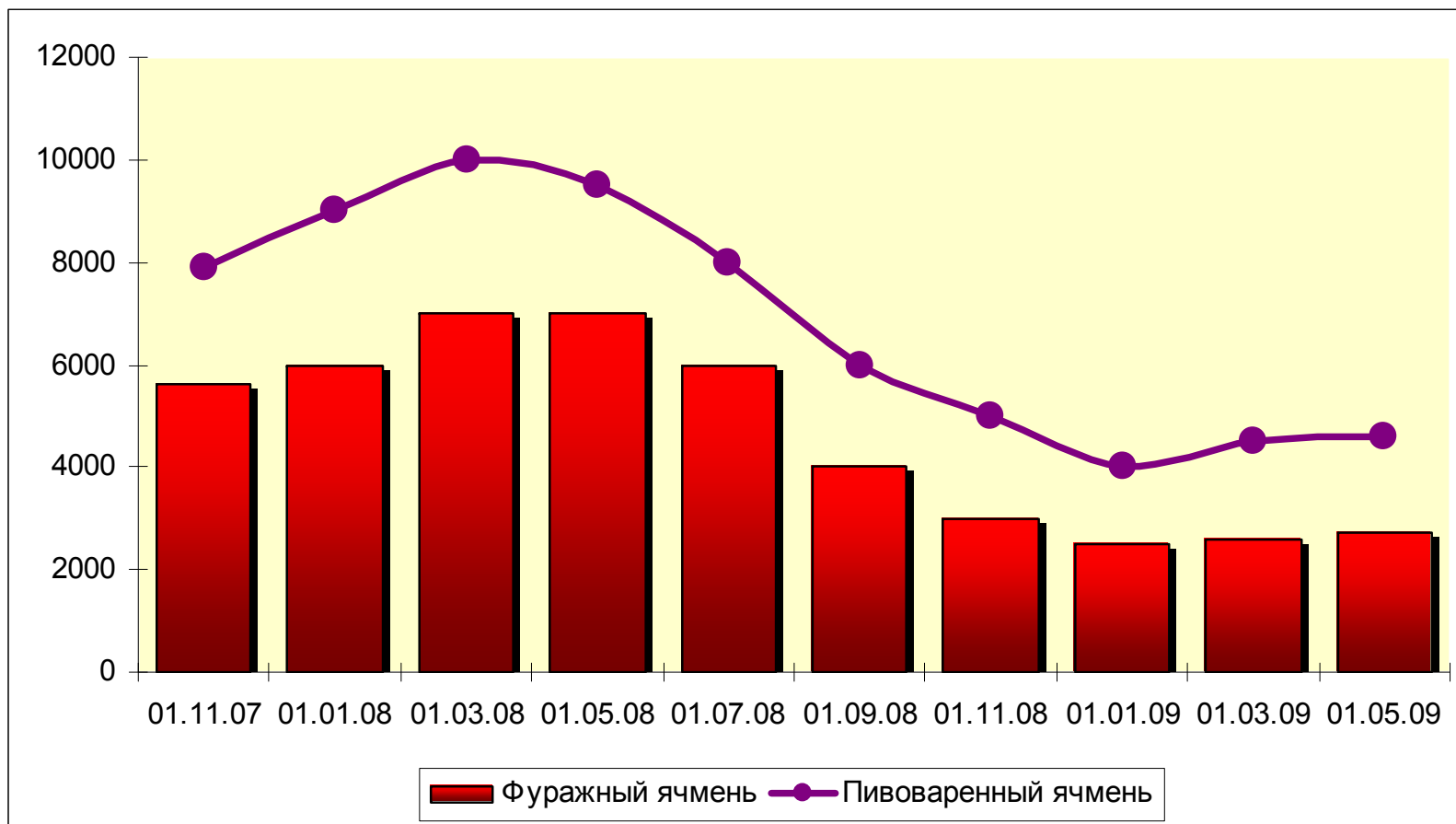
Оценочные объемы пивоваренного ячменя производимые в России с 2003/2004 по 2008/2009 с/х годы, тыс. тонн.








История цен на яровой пивоваренный ячмень (Уровень оптовых цен, франко-порт Германия) (Евро/т)



Динамика средних цен (франко-вагон) на пивоваренный ячмень на Европейской части России, руб./т





Крупнейшие агропроекты пивоваренных и солодовенных компаний

<p>Русский Солод 450 тыс. т</p> 	<p>SUN InBev 420 тыс. т</p> 	<p>Балтика 204 тыс. т</p> 
<p>Soufflet 163 тыс. т</p> 	<p>Cargill 105 тыс. т</p> 	

Итого: 1.342 млн.т.

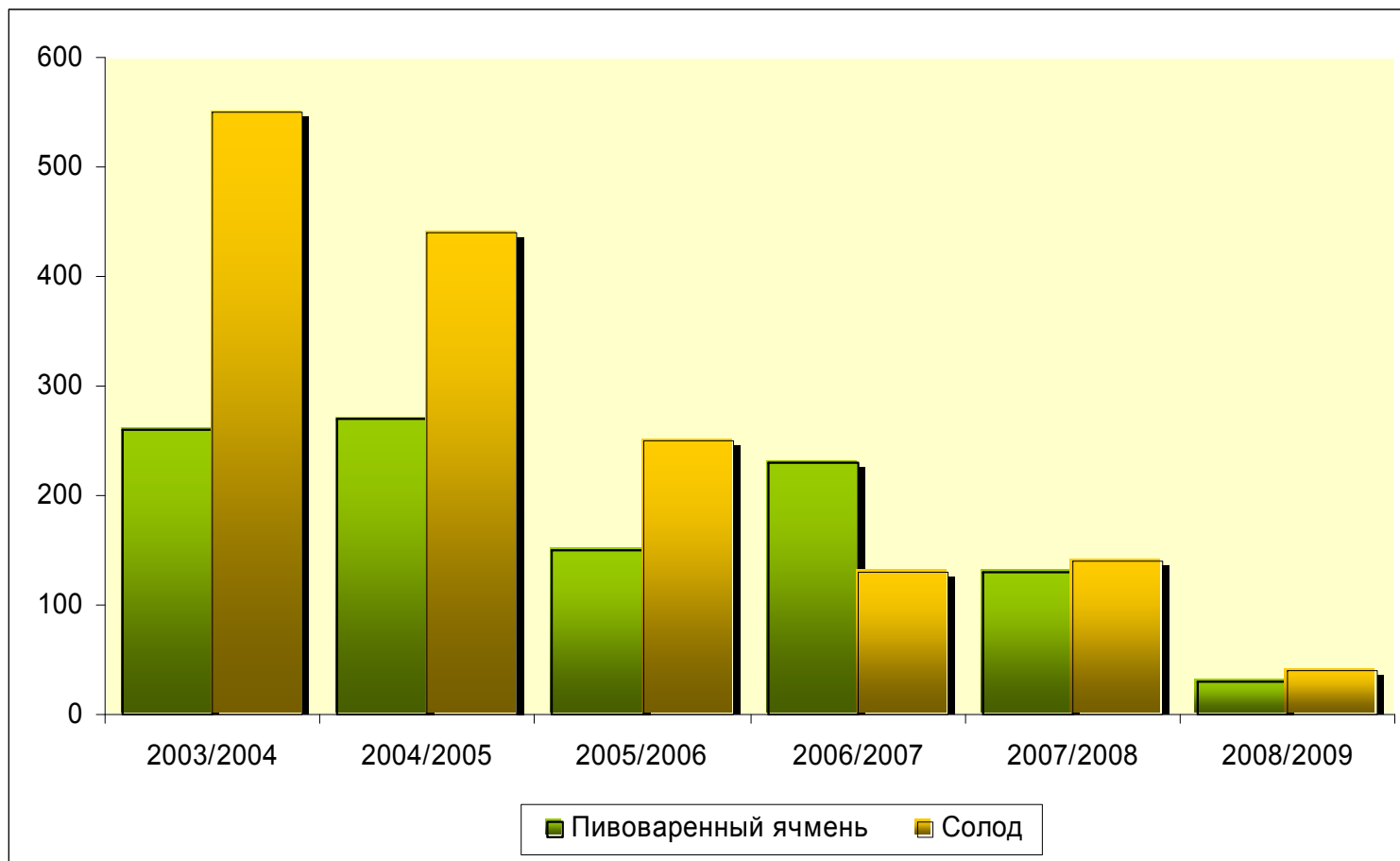


Крупнейшие агропроекты трейдеров

<p>Курская Зерновая Компания 100 тыс. т</p> 	<p>МОЛТ 78 тыс. т</p>	<p>Вилион 75 тыс. т</p> 	<p>Орловская Зерновая Компания 70 тыс. т</p> 
<p>КОРУНД-АГРО 60 тыс. т</p>	<p>Пронто М 55 тыс. т</p>  <p>ООО "ПронтоМ"</p>	<p>Артель Обоянь 30 тыс. т</p> 	

Итого: 468.000 т., без учета возможностей трейда

Импорт пивоваренного ячменя и солода в период с 2003/2004 по 2008/2009 с/х года, тыс. тонн



Импорт и экспорт пивоваренного ячменя и солода в период с 2005/2006 по 2008/2009 с/х года, тыс. тонн

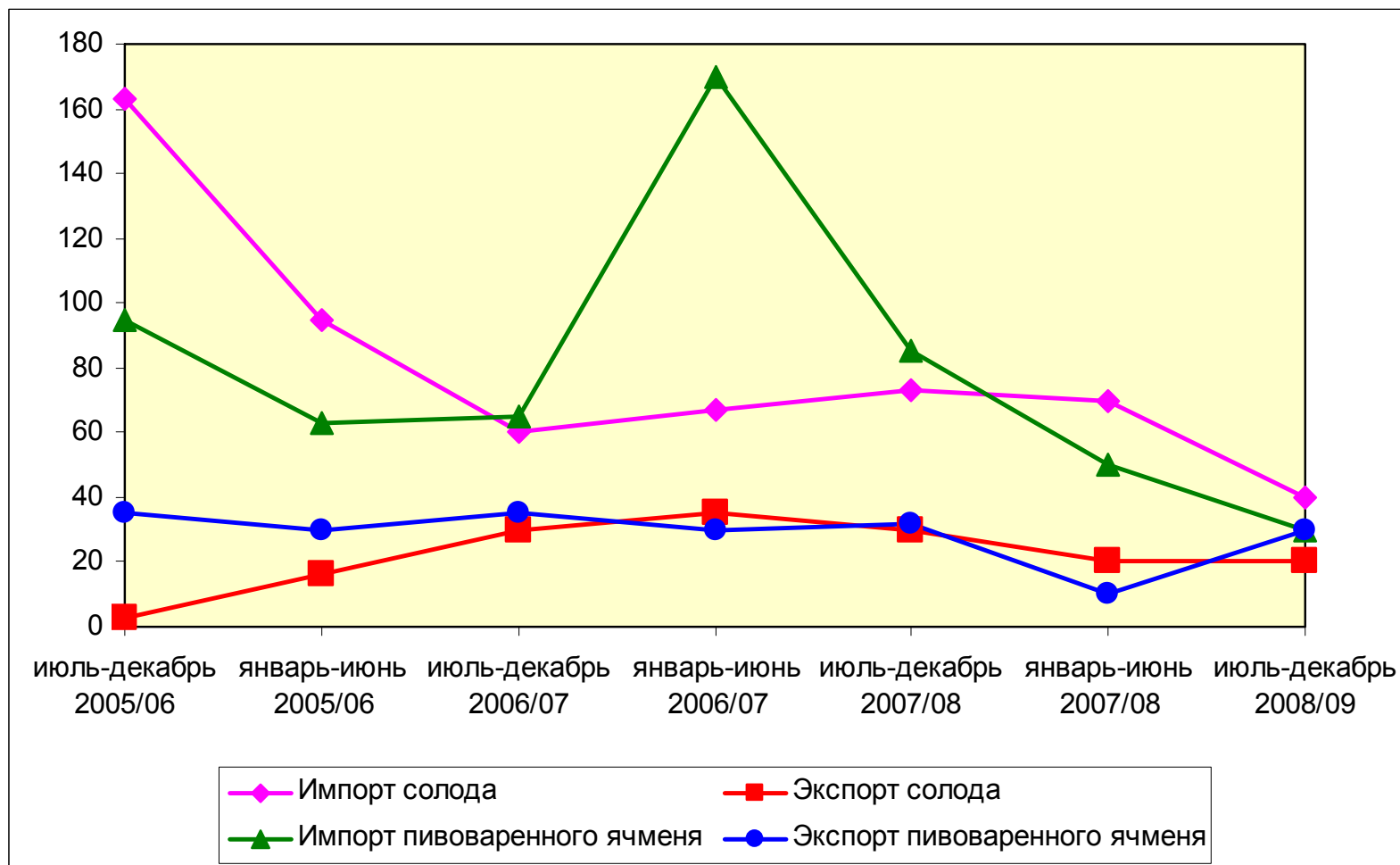


Схема работы



Проблемные места российского рынка пивоваренного ячменя

Рынок пивоваренного ячменя – нишевый рынок, имеющий незначительное число потребителей, ограничивающих возможность сбыта

- Участие заинтересованных сторон с (частично) противоположными интересами
- Сотни сельхозпроизводителей и разнообразие сортов пивоваренного ячменя
- Динамика рынка пивоваренного ячменя зависит от:
 1. спроса и предложения ячменя и/или
 2. вмешательства других рынков товаров кратковременного пользования
- Процесс покупки солода пивоварами и продажа ячменя производителями / трейдерами существенно отличается в масштабе времени
→ ценообразование, прибыль и рыночные риски на все более неустойчивых рынках
- Большая часть пивоваренного ячменя урожая 2008 года осталась непроданной - упущенная возможность или верная ставка на возможный рост цен ?!
- Дек/Янв: Значительное сокращение поставок солода (сделки по дорогим контрактам приостановлены?) из-за снижения потребления пива; Одновременно пивоваренная индустрия сокращает запасы солода и ячменя
- Ряд солодовщиков откладывают поставки ячменя

Действия (спрос и предложение) в отношении урожая 2009 (год солода 2010) замедлились из-за предосторожности



Урожай 2009 года – рыночные перспективы

- 1** Где будет продан оставшийся старый урожай 2008 г.? Не хватает времени для того, чтобы справиться с поставками. В конечном итоге, он будет использован для продуктов питания или для интервенции? Или же будет перенесен как резервный запас на следующий сезон?
- 2** С/х производители несут убытки из-за резко повышающихся цен на материалы, необходимые для производства (ГСМ, СЗР и пр.). В настоящее время, стоимость произведенных товаров не покрывает затраты
- 3** Площадь под озимые культуры (сев осень 2008 г.) немного увеличилась. На сегодняшний день не выявлено никаких фатальных угроз на урожай 2009 года. Прогноз тем не менее пока сдержанный, скорее пессимистичный.
- 4** Весна 2009 не выявила значительного снижения площади под яровой ячмень, однако снизилась культура земледелия (удобрения, СЗР, пр.) Ситуация с пивоваренным ячменем не будет особо отличаться от общей динамики цен на зерновые культуры
- 5** Непредсказуемое, но определенно значимое: влияние экономического спада на цепочку: ячмень-пиво
- 6** Весьма значимое: принятие тех. регламента на ячмень, солод и пиво, а также появление новых рынков сбыта – Китай ???

БайВа активно работает по этим направлениям

Выводы

- Рынки обеспокоены скрытой угрозой нестабильности
- Очень сложно дать точный прогноз в отношении количества и цен на новый урожай ячменя
- По предварительным данным, доминирует пессимистичный прогноз, так как уменьшающийся спрос (относительно скрытых процессов) пересекается с перегруженными зернохранилищами и переходным остатком по солоду
- Ситуация может измениться как только приблизится время уборки урожая 2009 года
- Ожидание рыночного прогноза

Спасибо за внимание



Александр Мордовин
Представительство АО «Бай Ва АГ»
в Российской Федерации
+7 (48535) 3-89-06; 3-88-61
+7 910 816 94 62