



НАЦИОНАЛЬНЫЙ СОЮЗ ПРОИЗВОДИТЕЛЕЙ ЯЧМЕНЯ, СОЛОДА, ХМЕЛЯ И ПИВО БЕЗАЛКОГОЛЬНОЙ ПРОДУКЦИИ

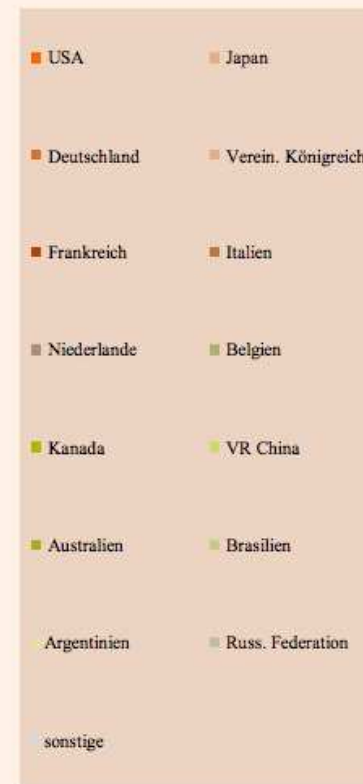
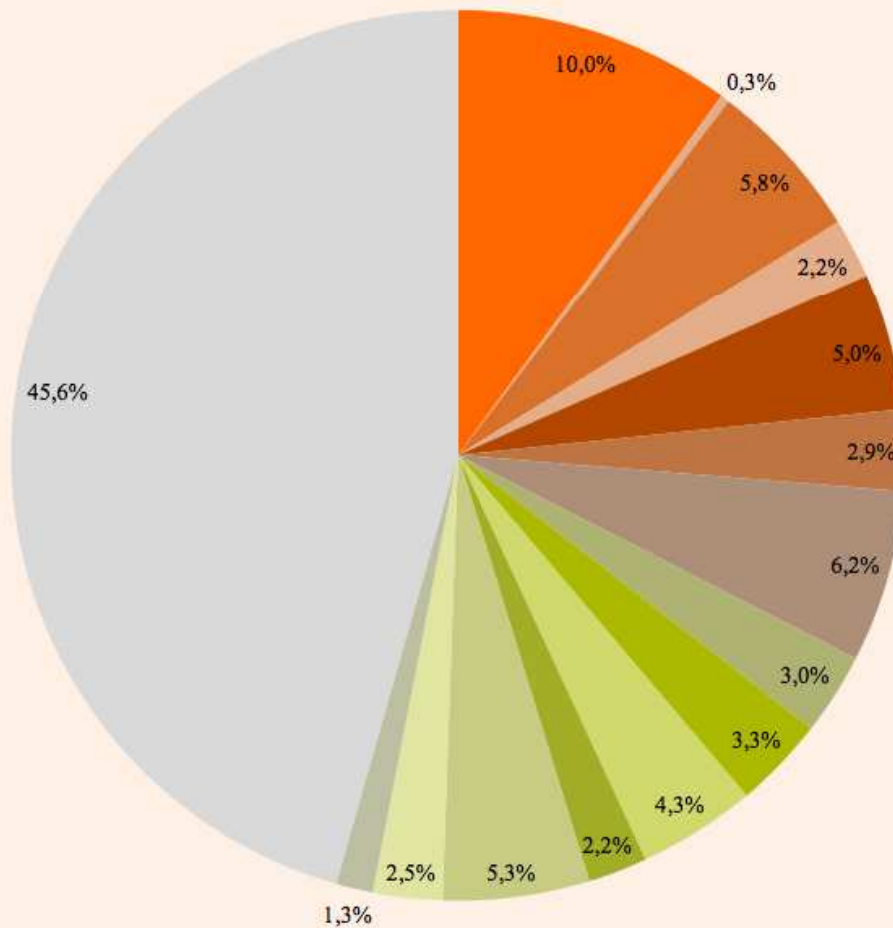
Barley, Malt and Beer Union

«Export support program of agricultural products as an example of Germany»

■ FOOD
MADE ■ IN
■ GERMANY

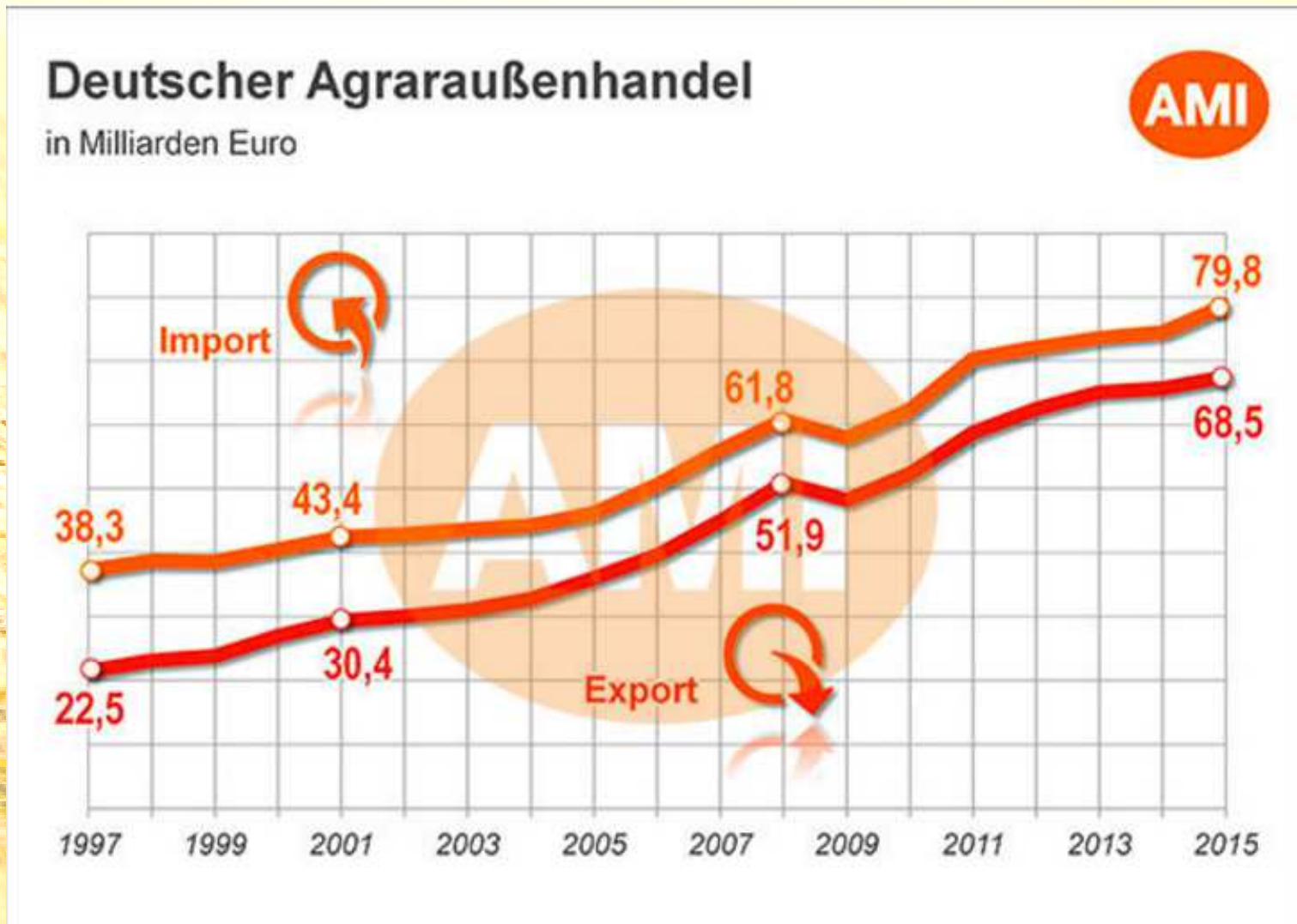
The largest agricultural exporters

Anteile der wichtigsten Exporteure am Weltagrarhandel 2014



Quelle: WTO

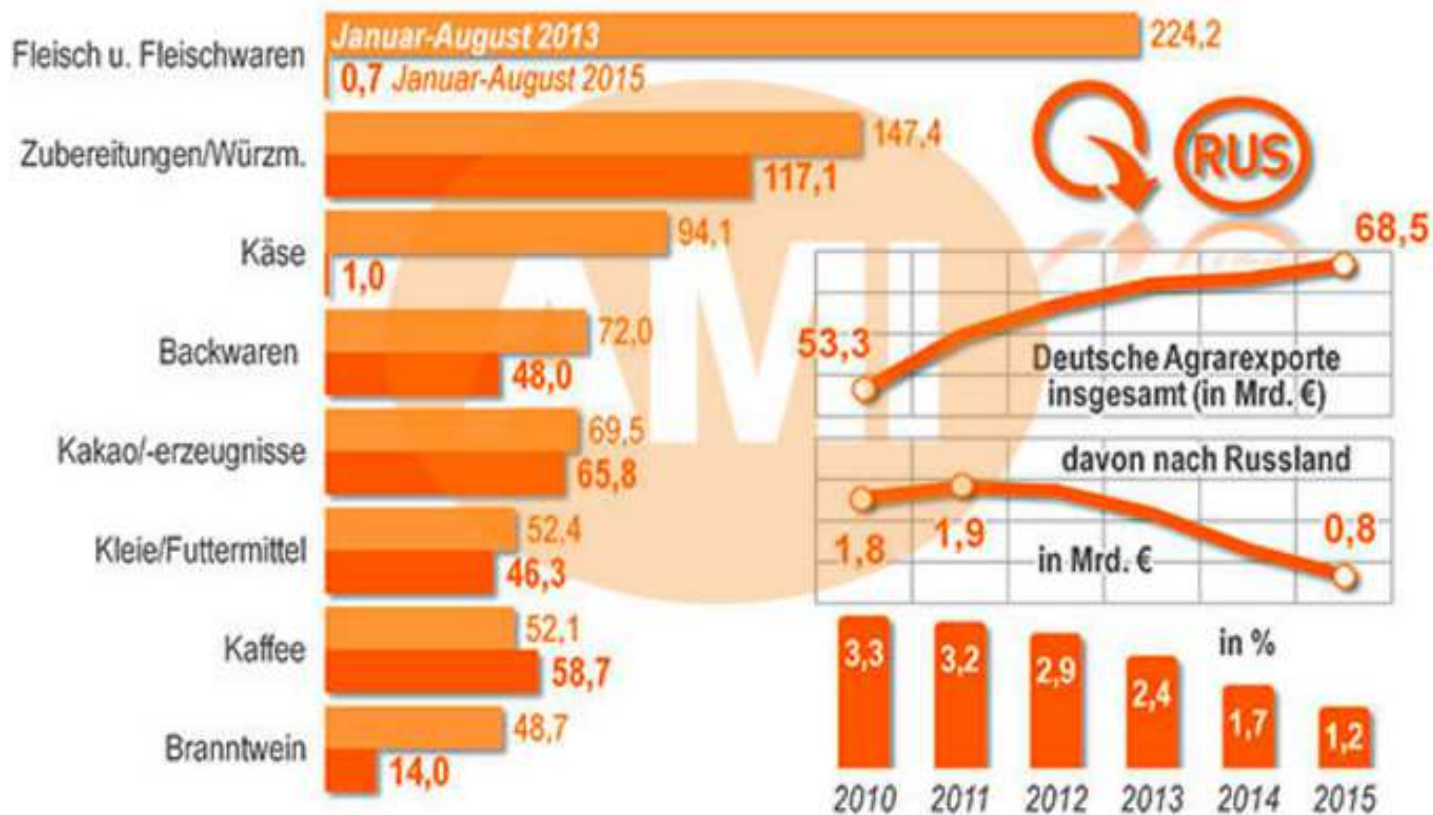
Export/import of German agricultural products (+5,5 billion Euro of agricultural equipment export)



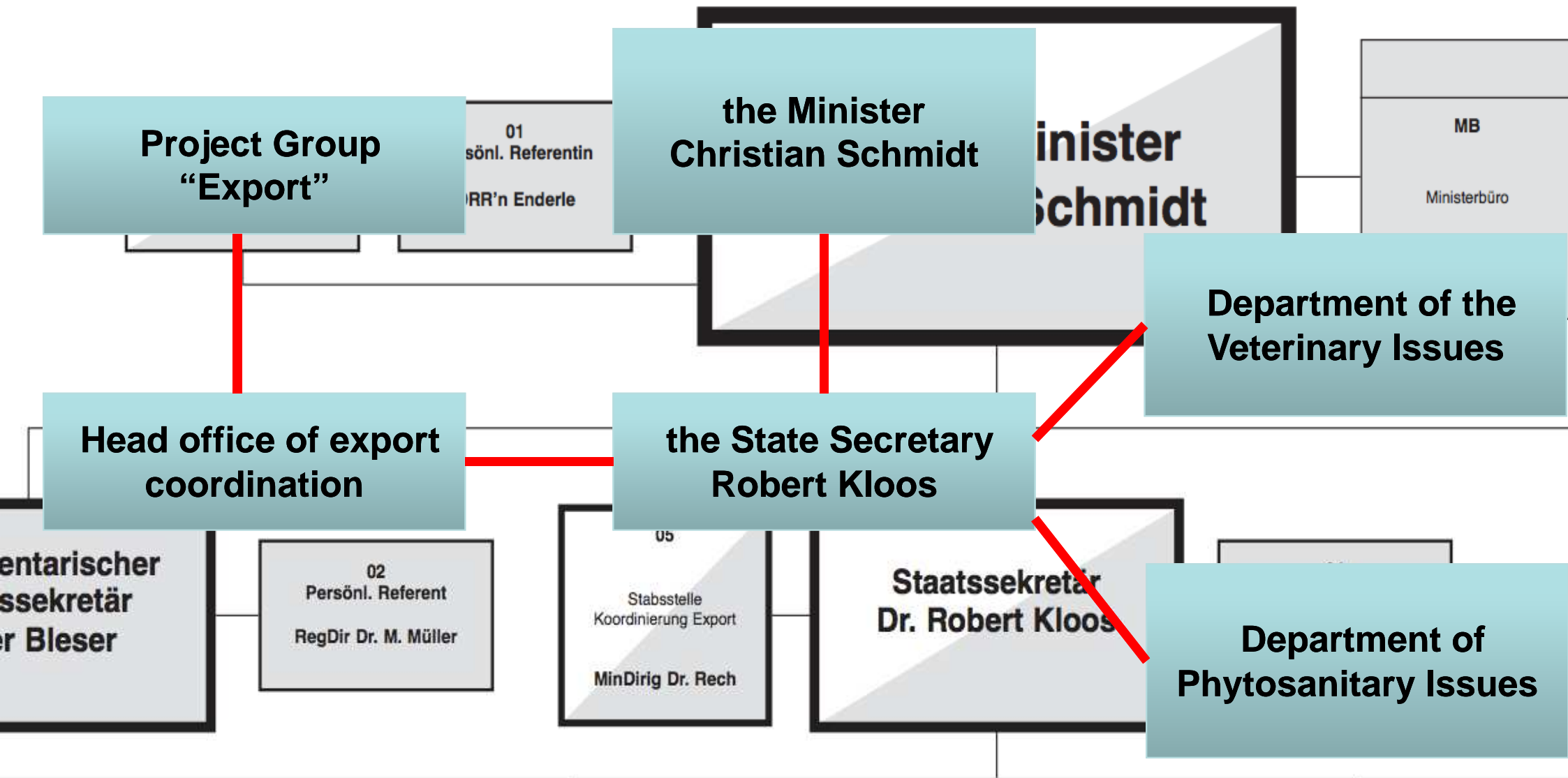
Export of German agricultural products to Russia

Deutsche Agrarexporte nach Russland

in Millionen Euro



Organizational structure of German Ministry of Agriculture



The Program of the Ministry of Food, Agriculture and Consumer Rights Protection of the Federal Republic of Germany

«Concerning export activity of German agricultural products»

**Note: all business arrangements are organized and protected by
German Ministry of Agriculture**

1. Program start - **2010**, focus on small and medium business; **< 500 employers**;
2. During **01.09.2010 - 30.06.2014** expenses were **6,5 mln. € + 1,7 mln. €** of German CCI means, **213** business events were financed, with participation of more than **500** companies;
3. Recovery of expenses for creation of international business system is no more than **50%**;
4. Near **50%** of program participants managed to enter new export markets/clients/agreements!!!



Bundesministerium
für Ernährung
und Landwirtschaft


Programm des BMEL zur Förderung
der Exportaktivitäten der deutschen
Agrar- und Ernährungswirtschaft

Individual web-site

«Support of export activities of German agricultural companies»

www.agrarexportfoerderung.de

Start Kontakt Inhalt Suchbegriff LOS

 Bundesministerium für Ernährung und Landwirtschaft

Exportförderung des BMEL

Exportförderprogramm

- Unternehmerreisen
- Marktstudien und Länderberichte
- Messetermine
- Fakten Agrarexport
- Ansprechpartner
- Film
- Links

Förderprogramm für den Export deutscher Unternehmen der Agrar- und Ernährungswirtschaft

Termine: Neue Unternehmerreisen 2016

Das Bundeslandwirtschaftsministerium bietet eine Reihe von Informations-, Schulungs- und Geschäftsanbahnungsreisen an.

Die Termine, Länder und Themen der Markterkundungs- und Geschäftsreisen **2016** finden Sie in der Übersicht **▼ BMEL-Unternehmerreisen 2016** (Stand: 21. Januar 2016).

Infos in "Leichter Sprache"

NEUE AUSLANDSREISEN

- ▼ Kontaktbörse Japan - Fleisch
- ▼ Großbritannien und Irland - Lebensmittel allgemein
- ▼ Kontaktbörse Italien - Süßwaren
- ▼ Dänemark - Lebensmittel allgemein
- ▼ China - Milcherzeugnisse
- ▼ Saudi-Arabien - Süßwaren

ZUM HERUNTERLADEN

The following activities are financed within the program:

- 1. Conducting of marketing researches and market analysis**
- 2. Training of colleagues from interested companies**
- 3. Searching and establishment of contacts with potential participants of the program**
- 4. Creation and development of data bases and internet portals abroad**
- 5. Organization and holding of study trips abroad**
- 6. Organization and holding of study trips for business delegations**
- 7. Holding of image-created/strengthening arrangements in order to develop new areas and consolidation of existing markets (for example: organization of “German weeks” in cooperation with German Trade Representative Offices)**
- 8. Printed materials, internet-presentations**
- 9. Trips for multipliers, clients, Government representatives, training abroad, holding of conferences devoted to exchange of experience...**

Financing examples: economy class air tickets, including business class for long range travels, hotels, all expenses for trips, including meals, spending money, fees for advisors, moderators, translators, roll-ups, banner stands, leasing of premises, office equipment, literature...

Support Program of exhibition and trade fair activities

1. Defining of key exhibitions (29 trade fairs for 2016), organized by German Ministry of Agriculture for agricultural companies + holding of forums and other political conferences
2. Providing of spaces to interested agricultural companies of Germany
3. German Department of the Ministry of Agriculture "Exhibitions"



BMEL-Messeprogramm 2016

Stand: Januar 2016

I. Firmengemeinschaftsausstellungen:

1. USA/Sar Francisco Winter Fancy 27.-29. Januar 2016	Internationale Lebensmittelmesse	10. Saudi Arabien/Jeddah Food & Hospitality Africa 11.-14. März 2016	Internationale Lebensmittelmesse
2. Russland/Moskau AgriFarm 16.-21. Januar 2016	Internationale Landwirtschaftsmesse	11.-13. März 2016	Internationale Getreidemesse
3. Ukraine/Kiew Agro Animal Show 18.-22. Februar 2016	Internationale Landwirtschaftsmesse	12.-14. März 2016	Wirtschaftsmesse für Wein und Spirituosen
4. VAE/Dubai GulfFood 21.-23. Februar 2016	Internationale Lebensmittelmesse	12.-14. März 2016	Internationale Lebensmittelmesse
5. Japan/Tokio Foodex Japan 26.-31. März 2016	Internationale Lebensmittelmesse	12.-14. März 2016	Internationale Lebensmittelmesse
6. Singapur & Hongkong Asia 5. April 2016	Internationale Lebensmittelmesse	12.-14. März 2016	Internationale Lebensmittelmesse
7. Chile/Santiago World Expo 16. April 2016	Internationale Landwirtschaftsmesse	12.-14. März 2016	Internationale Lebensmittelmesse
8. China/Beijing Agri-Expo 18. April 2016	Internationale Landwirtschaftsmesse	12.-14. März 2016	Internationale Lebensmittelmesse
9. Mexiko/Mexiko City 27.-31. Mai 2016	Internationale Landwirtschaftsmesse	12.-14. März 2016	Internationale Lebensmittelmesse
10. USA/New York Summer Fancy 28.-29. Juni 2016	Internationale Lebensmittelmesse	12.-14. März 2016	Internationale Lebensmittelmesse
11. Türkei/Istanbul World Food 31.-04. September 2016	Internationale Lebensmittelmesse	12.-14. März 2016	Internationale Lebensmittelmesse
12. Russland/Moskau FlowerExpo 27.-30. September 2016	Internationale Getreidemesse	12.-14. März 2016	Internationale Lebensmittelmesse
13. Russland/Moskau AgriForum 24.-27. Oktober 2016	Internationale Landwirtschaftsmesse	12.-14. März 2016	Internationale Lebensmittelmesse

Annual general costs are 5 mln.€



14. VAE/Dubai Foodex (Sweets & Snacks Middle East) 27.-29. November 2016	Internationale Lebensmittelmesse	15. VR China/Shanghai Food & Hotel China 28.-31. November 2016	Internationale Lebensmittelmesse
15. Iran/Teheran FoodEx 27.-30. Oktober 2016	Internationale Landwirtschaftsmesse	16. Ukraine/Kiew AgroExpo 08.-11. November 2016	Internationale Landwirtschaftsmesse
16. Italien/Milano proKasFarm 6. Oktober 2016	Internationale Landwirtschaftsmesse	17. VR China/Hongkong Wine & Spirits Fair 10.-12. November 2016	Internationale Wein- & Spirituosenmesse
17. England/Wellesbourne AgriForum 8. Oktober 2016	Internationale Landwirtschaftsmesse	18. VR China/Peking Android China 16.-18. November 2016	Internationale Lebensmittelmesse
18. Türkei/Istanbul Turkey Show 21.-24. Dezember 2016	Internationale Getreidemesse		

Export of malting barley and malt:

Импорт – экспорт солода

2012 г.		2013 г.		2014 г.		2015 г.	
Количес тво, тонн	Стоимо сть, тыс. долл	Количес тво, тонн	Стоимо сть, тыс. долл	Количес тво, тонн	Стоимо сть, тыс. долл	Количе ство, тонн	Стоимо сть, тыс. долл
импорт							
138537,2	82235,3	84849,9	56697,1	86057,8	53223,2	65926,9	34250,3
экспорт							
3044,5	2380,9	11810,4	7413,9	8652,8	4750,4	78993,2	28984,2

At the opening of barley and malt export to the European Union and PRC, supplies of 2 million tons per annum **0,5 billion USD (!!!)** are possible

Supply volumes increased by 22 times during three years up to **80.000 tons = 30 mln. USD**

European Union:

Import-tariff: malting barley =

93 Euro

Import-tariff:

malt =

131 Euro

For Ukraine = 0 Euro

Wine, beer, beverages:



**МИНИСТЕРСТВО СЕЛЬСКОГО ХОЗЯЙСТВА
РОССИЙСКОЙ ФЕДЕРАЦИИ**

Структура

- Организационно-контрольный отдел;
- Отдел государственного регулирования агропродовольственного рынка, рыболовства и промышленности;
- Отдел регулирования агропродовольственного рынка и развития инфраструктуры;
- Отдел прогнозирования и анализа агропродовольственного рынка;
- Отдел пищевой и перерабатывающей промышленности;
- Отдел производства социального питания;
- Отдел технического регулирования.

??????

apela	MinR Dr. F.-W. Kuhlmann
424	Referat 434
terung, politik	Wein, Bier, Getränkewirtschaft
chlöder	RegDir. Dr. Köchler
425	

**Section 434
Wine, beer,
beverages**