

VII Среднерусский зерновой форум

XII День поля «Росглавпиво® Главное Пиво России»



СРЕДНЕРУССКИЙ ЗЕРНОВОЙ ФОРУМ

День Поля РОСГЛАВПИВО® Главное Пиво России

ОРГАНИЗАТОРЫ

СОЮЗ ПРОИЗВОДИТЕЛЕЙ
ЯЧМЕНЯ, СОЛОДА, ХМЕЛЯ И
ПИВОБЕЗАЛКОГОЛЬНОЙ ПРОДУКЦИИ



СОЮЗ ПРОИЗВОДИТЕЛЕЙ
СЫРЬЯ ДЛЯ АЛКОГОЛЬНОЙ
ПРОДУКЦИИ



СОЮЗ
СЕЛЕКЦИОНЕРОВ, ГЕНЕТИКОВ
И СЕМЕНОВОДОВ



ПРИ ПОДДЕРЖКЕ



Министерство сельского
хозяйства



Росалкогольрегулирование



АО Росспиртпром



ФГБУ Госсорткомиссия



ФГБУ Россельхозцентр



АО Росагролизинг

Мировой и российский рынок ячменя, солода, хмеля и пивоваренной продукции: SWOT-анализ и статус Quo

Александр Мордовин

*Председатель правления Союза ячменя,
солода, хмеля и пивобезалкогольной продукции*

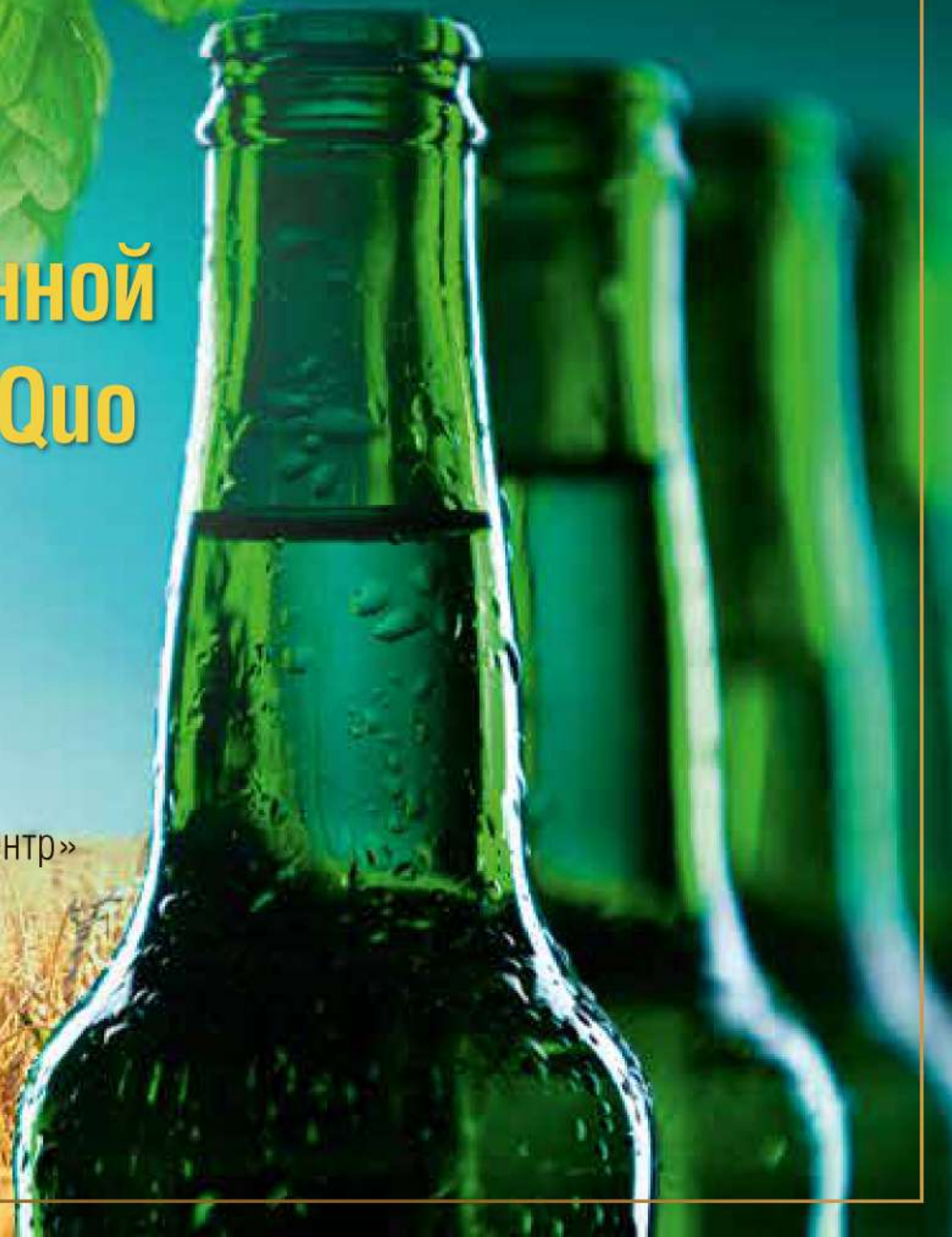
совместно с:



ФГБУ «Центр оценки
качества зерна»



ФГБУ
«Россельхозцентр»





*Система взаимодействия
в рамках производственной цепи
«СЫРЬЕ – АЛКОГОЛЬ»*





Алкогольная отрасль России **2022** (ВВП по отраслям, производство без учета импорта)

ВВП отрасли в 2021 году
120 млрд руб. (+12,5% к 2020 г.)

ВВП отрасли в 2022 году
130 млрд руб. (+8,3% к 2021 г.)



Основные зерновые и технические культуры для производства алкогольной продукции



сахарная свёкла



кукуруза



пивоваренный
ячмень



пшеница



рожь



Производство ректификованного этилового спирта из пищевого сырья **2015 – 2022**





Цена на спирт из пищевого сырья без учёта акциза и НДС

2016 – 2022

(руб. за 1 литр)





ГОСУДАРСТВЕННЫЕ ЗАВОДЫ
РОСПИРТПРОМ
ТРАДИЦИИ ПРОИЗВОДСТВА С XIX ВЕКА

[О компании](#)

[Новости](#)

[Производство](#)

[Контакты](#)

[Закупки](#)

[Реализация активов](#)

[Раскрытие информации](#)

[Регистрация на
"Зернобирже"](#)

≈ РЕГИСТРАЦИЯ НОВОГО ПОЛЬЗОВАТЕЛЯ ≈

[Главная](#)

ФОРМА РЕГИСТРАЦИИ НОВОГО ПОЛЬЗОВАТЕЛЯ

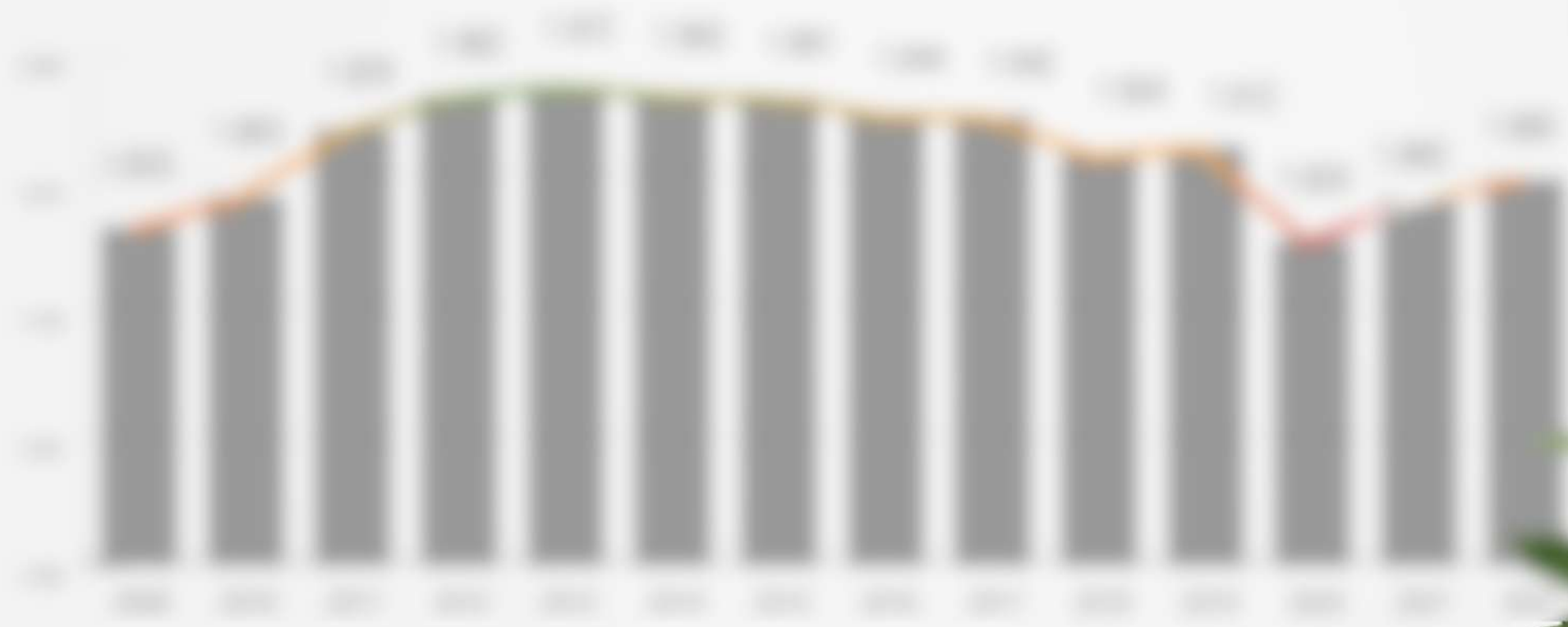
Данная форма предназначена для регистрации нового пользователя системы "Зернобиржа" АО "Росспиртпром". Сообщаем Вам, что успешной регистрации в системе Вам так же необходимо заполнить и приложить скан подписанной Декларации о соответствии участника закупки критериям отнесения к субъектам малого и среднего предпринимательства. Форму Декларации можно получить **по ссылке.**



Производство пива в мире

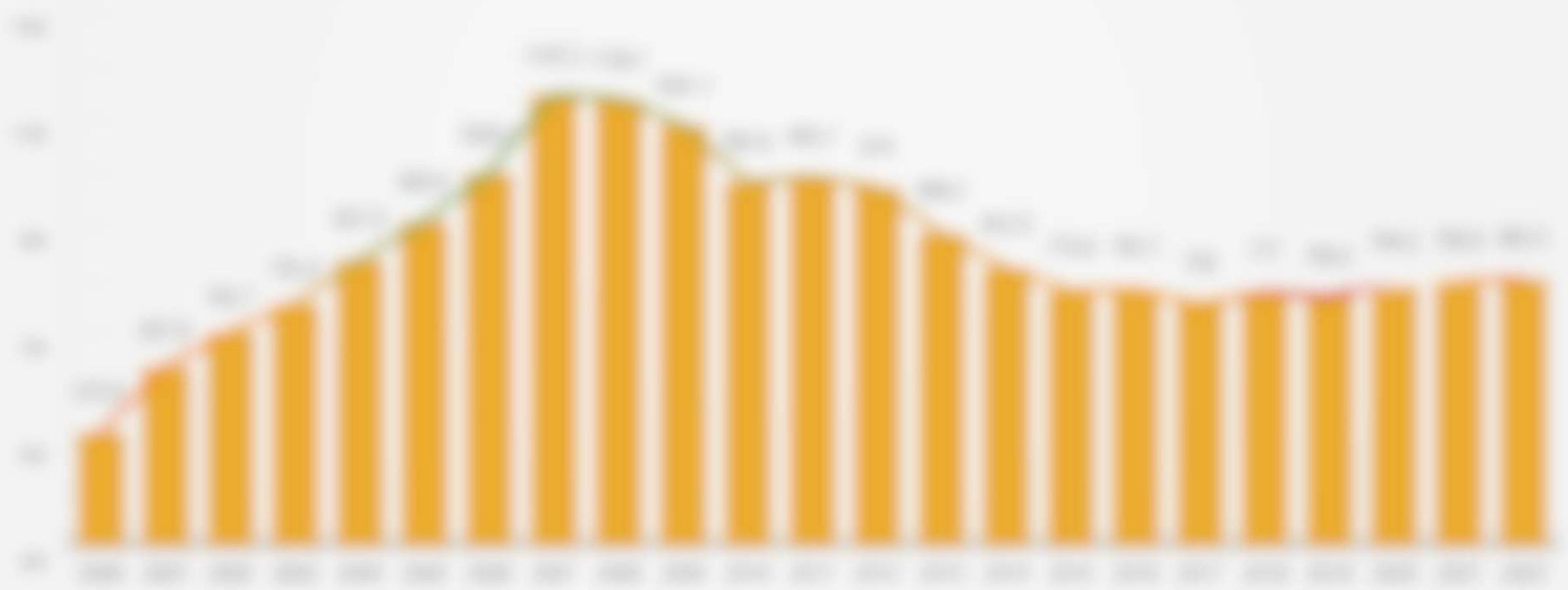
2009 – 2022 г.

(млн. гл.)





Производство пива в РФ **2000 – 2022** (млн. дал)





Импорт семенного материала пивячменя в РФ **2019 – 2022** (в тоннах)





Сорта-лидеры пивоваренного ячменя в Российской Федерации **2020-2022**

% к общему количеству высеянных семян пивоваренного ячменя

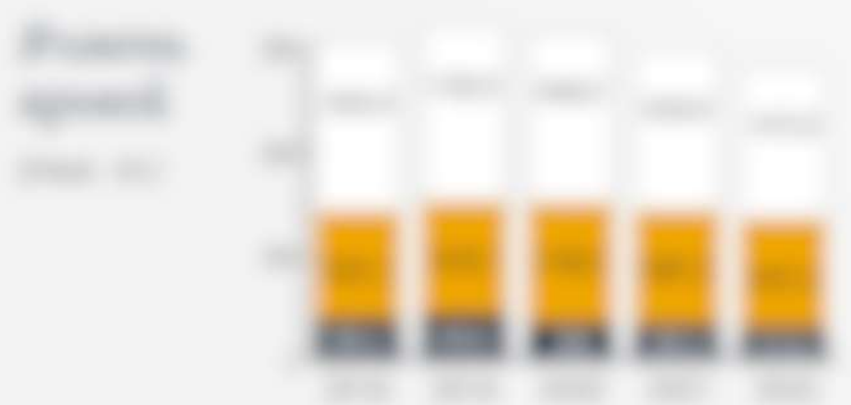




Структура высеянных семян ярового ячменя в Российской Федерации

2018 – 2022

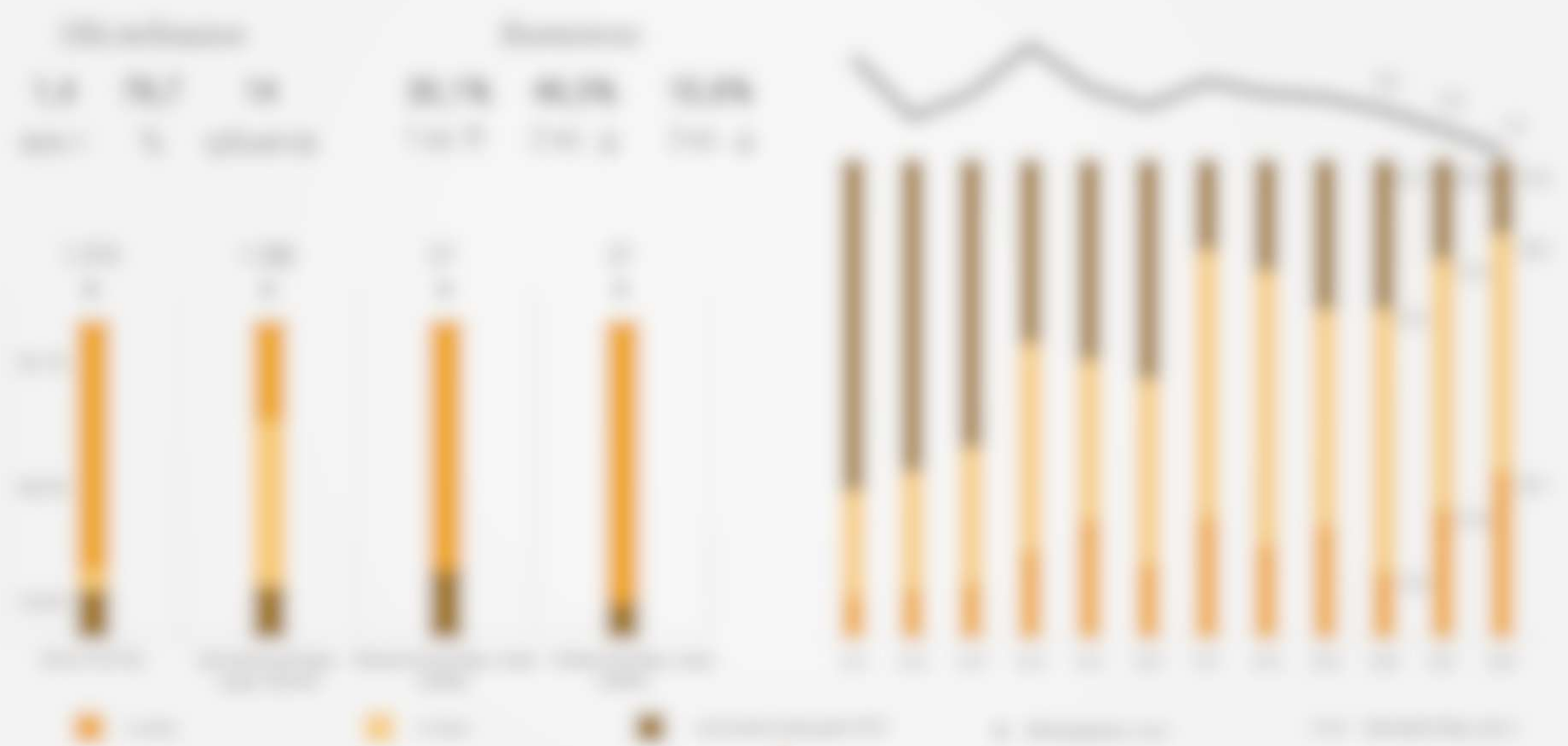
Вид ячменя	2018		2019		2020		2021		2022	
	млн га	тыс. тонн	млн га	тыс. тонн	млн га	тыс. тонн	млн га	тыс. тонн	млн га	тыс. тонн
Ячмень обыкновенный	1000	100	1000	100	1000	100	1000	100	1000	100
Ячмень гибридный	1000	100	1000	100	1000	100	1000	100	1000	100
Ячмень гибридный (сорта)	1000	100	1000	100	1000	100	1000	100	1000	100
Ячмень гибридный (сорта)	1000	100	1000	100	1000	100	1000	100	1000	100
Ячмень гибридный (сорта)	1000	100	1000	100	1000	100	1000	100	1000	100
Ячмень гибридный (сорта)	1000	100	1000	100	1000	100	1000	100	1000	100
Ячмень гибридный (сорта)	1000	100	1000	100	1000	100	1000	100	1000	100
Ячмень гибридный (сорта)	1000	100	1000	100	1000	100	1000	100	1000	100





Мониторинг качества ячменя

пивоваренного урожая **2022 г.**

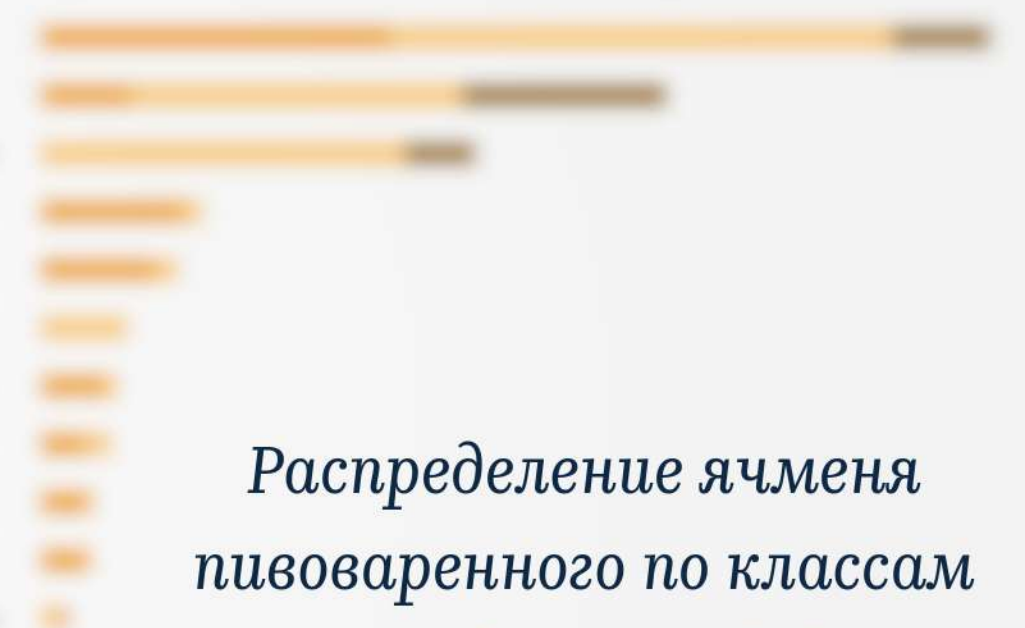




Распределение ячменя пивоваренного по классам и субъектам РФ



Распределение ячменя пивоваренного по классам и субъектам РФ



*Распределение ячменя
пивоваренного по классам
и субъектам РФ
2022 г.*



Средневзвешенные качественные характеристики ячменя пивоваренного





Основные критерии рынка пивоваренного ячменя РФ **2023 г.**

- ✓ Критерий: наличие в структуре урожая ячменя пивоваренного сорта (или смеси сортов) в количестве не менее 10% от общего урожая ячменя. Данный критерий применяется к ячменю 2021 года урожая и планируемый год.
- ✓ Критерий: наличие в структуре урожая ячменя пивоваренного сорта (или смеси сортов) в количестве не менее 10% от общего урожая ячменя. Данный критерий применяется к ячменю 2021 года урожая и планируемый год.
- ✓ Критерий: наличие в структуре урожая ячменя пивоваренного сорта (или смеси сортов) в количестве не менее 10% от общего урожая ячменя. Данный критерий применяется к ячменю 2021 года урожая и планируемый год.
- ✓ Критерий: наличие в структуре урожая ячменя пивоваренного сорта (или смеси сортов) в количестве не менее 10% от общего урожая ячменя. Данный критерий применяется к ячменю 2021 года урожая и планируемый год.
- ✓ Критерий: наличие в структуре урожая ячменя пивоваренного сорта (или смеси сортов) в количестве не менее 10% от общего урожая ячменя. Данный критерий применяется к ячменю 2021 года урожая и планируемый год.

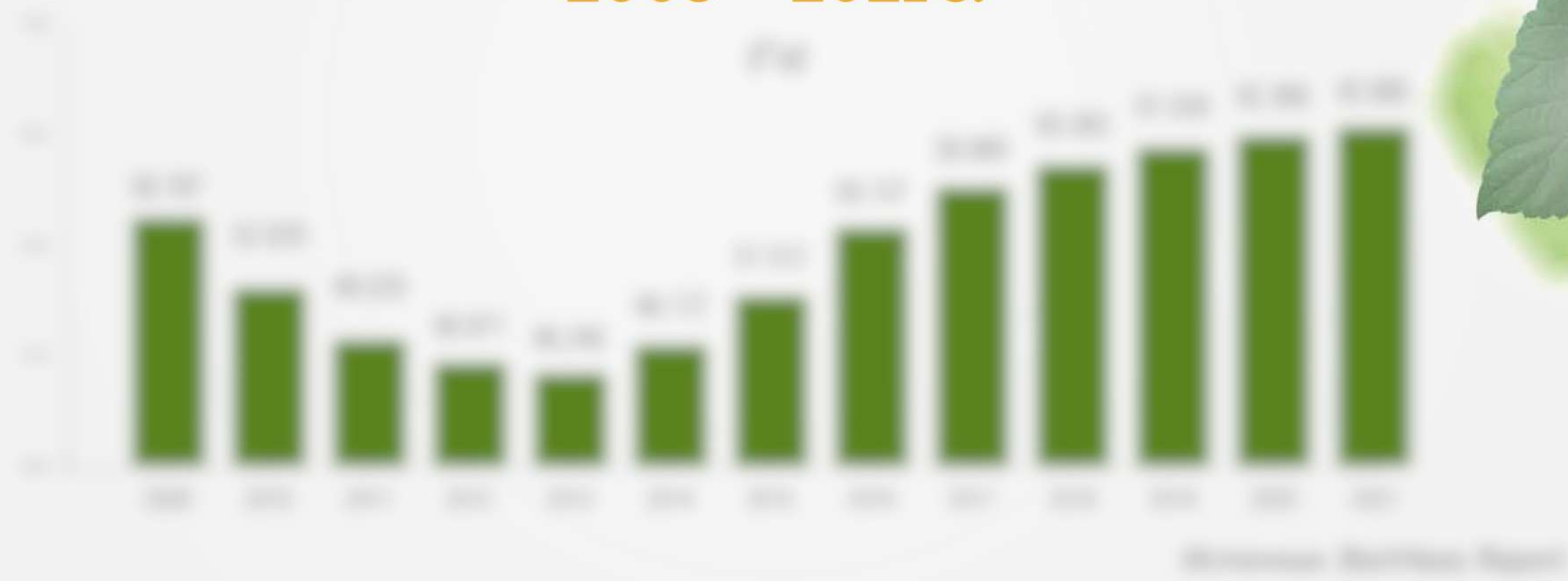


Цена на пивоваренный ячмень РФ
(франко-элеватор, без НДС)

2009 – 2023



Площади хмельников в мире **2009 – 2021 г.**





Производство хмеля в мире **2009 – 2021 г.**





Импорт гранулированного хмеля в РФ **2019 – 2022** (в тоннах)





Импорт экстрактов хмеля **2019 – 2021** (в тоннах)





Валовой сбор хмеля в России **1990 – 2022**





Ведущие страны – производители хмеля **2020 – 2022** (оценка)





Хмель КНР: шанс для российских пивоваров?





Площади выращивания и производство хмеля в Китае за **2015-2022**

Год	Площадь выращивания (тыс. га)		Производство (тыс. тонн)	
	2015	2022	2015	2022
Всего	1200	1500	1000	1200
Средняя урожайность (ц/га)	200	200	200	200
Сорта хмеля в Китае				
Сорт	Площадь (тыс. га)		Производство (тыс. тонн)	
Сорт 1	1000	1200	800	1000
Сорт 2	200	300	200	200
Сорт 3	0	0	0	0
Сорт 4	0	0	0	0
Сорт 5	0	0	0	0
Сорта хмеля в России				
Сорт	Площадь (тыс. га)		Производство (тыс. тонн)	
Сорт 1	1000	1200	800	1000
Сорт 2	200	300	200	200
Сорт 3	0	0	0	0
Сорт 4	0	0	0	0
Сорт 5	0	0	0	0

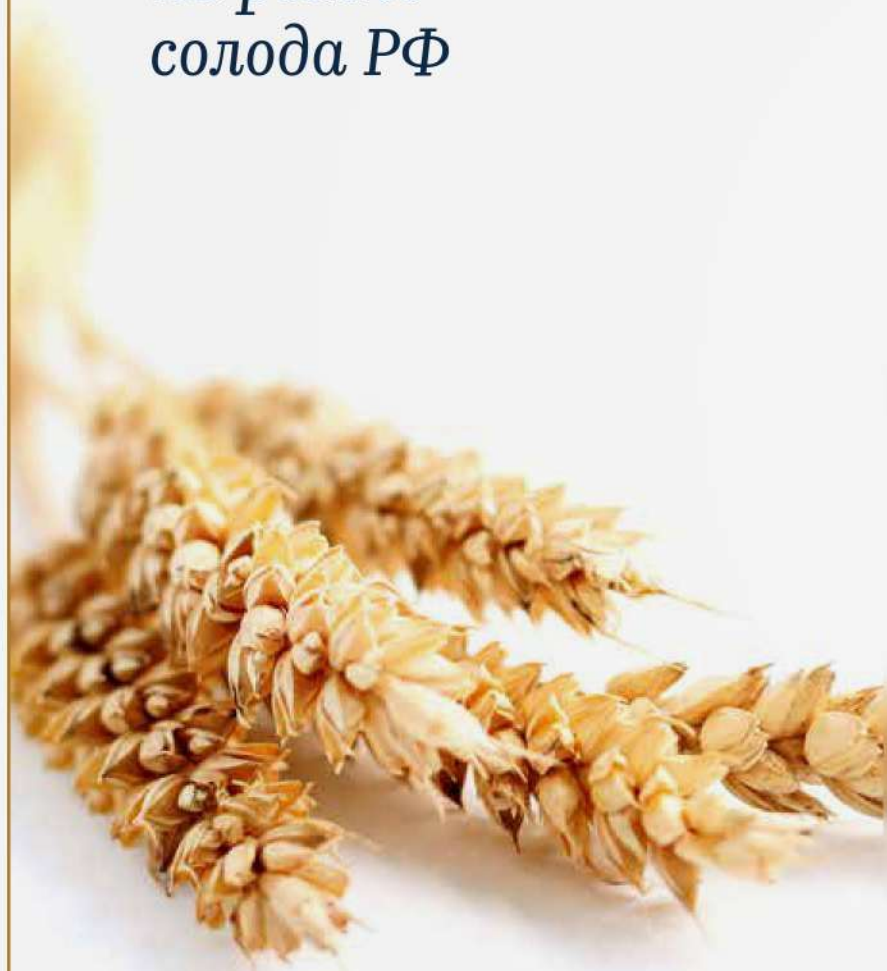


Производство солода в РФ **2006 – 2022**



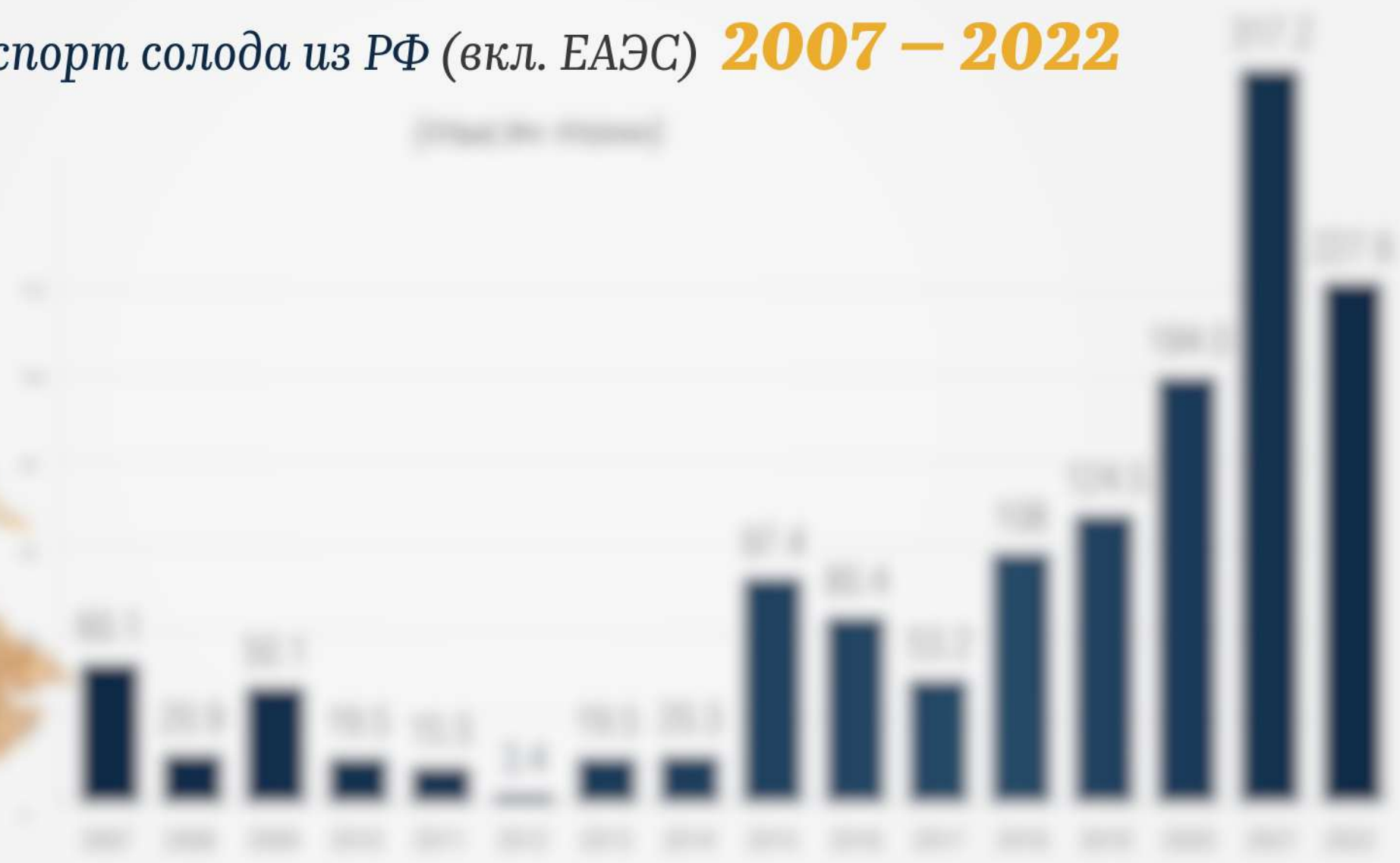


*Доли предприятий
на рынке
солода РФ*



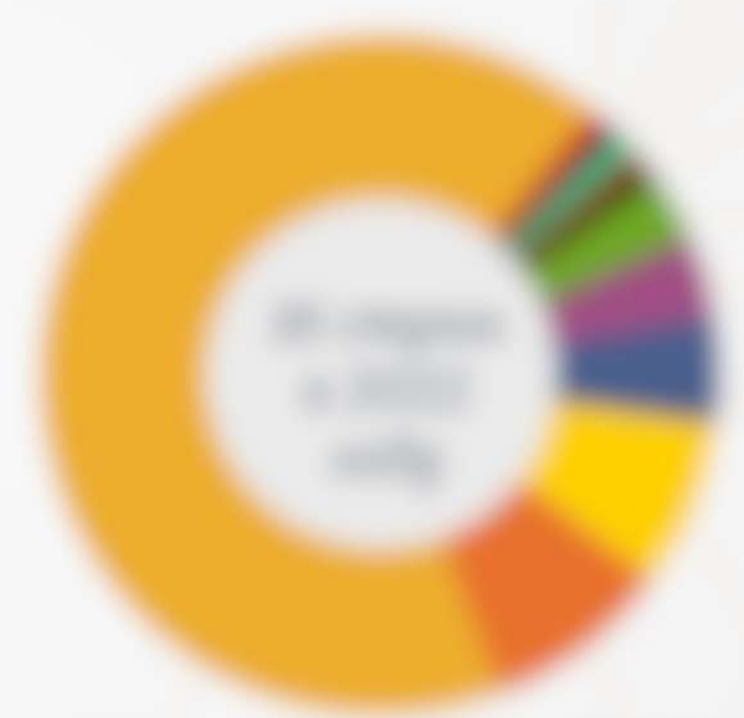


Экспорт солода из РФ (вкл. ЕАЭС) **2007 – 2022**





Импорт солода в Россию **2017 – 2022**





Основные критерии рынка пивоваренного солода РФ **2023**



Средняя годовая потребность в солоде в РФ составляет около 1,5 млн тонн, из которых 1,2 млн тонн приходится на пивоваренный солод. Основные производители пивоваренного солода в РФ – это крупные агрохолдинги, специализирующиеся на производстве зерновых культур.



Средняя цена пивоваренного солода в РФ составляет около 1,5 тыс. руб./тонна. Основные факторы, влияющие на цену солода, – это стоимость зерна, затраты на производство и логистику.



В России пивоваренный солод производится в основном в Центральном и Южном регионах. Основные производители пивоваренного солода в РФ – это крупные агрохолдинги, специализирующиеся на производстве зерновых культур.



В России пивоваренный солод производится в основном в Центральном и Южном регионах. Основные производители пивоваренного солода в РФ – это крупные агрохолдинги, специализирующиеся на производстве зерновых культур.



В России пивоваренный солод производится в основном в Центральном и Южном регионах. Основные производители пивоваренного солода в РФ – это крупные агрохолдинги, специализирующиеся на производстве зерновых культур.



Фестиваль РОСГЛАВПИВО® Главное Пиво России



В рамках работы Зернового форума и Дня поля проходит **фестиваль напитков «РОСГЛАВПИВО® – Главное Пиво России»**, на котором представлена продукция победителей конкурса «РОСГЛАВПИВО®» и организовано питание, включая VIP-палатку для особых гостей мероприятий



ВЫСТАВКА BeviTec

МЕЖДУНАРОДНАЯ ВЫСТАВКА
ОБОРУДОВАНИЯ, ИНГРЕДИЕНТОВ И
УПАКОВКИ ДЛЯ ПРОИЗВОДСТВА НАПИТКОВ

<https://bevitec.ru/>





РОСБИОТЕХ

РОССИЙСКИЙ
БИОТЕХНОЛОГИЧЕСКИЙ
УНИВЕРСИТЕТ

МЕЖДУНАРОДНЫЙ ФОРУМ

РОСГЛАВПИВО®

Главное Пиво России



РОСГЛАВПИВО® ГЛАВНОЕ ПИВО РОССИИ

Ведущий отраслевой конкурс в системе
агропромышленного комплекса
Российской Федерации



РОСБИОТЕХ

РОССИЙСКИЙ
БИОТЕХНОЛОГИЧЕСКИЙ
УНИВЕРСИТЕТ





10th
Лет

ПИВНАЯ КРАСА РОССИИ

РОСГЛАВВОДА – ГЛАВНАЯ ВОДА РОССИИ

Российский конкурс
безалкогольной продукции



РОСБИОТЕХ

РОССИЙСКИЙ
БИОТЕХНОЛОГИЧЕСКИЙ
УНИВЕРСИТЕТ



VII Среднерусский зерновой форум

XII День поля «Росглавпиво® Главное Пиво России»



СОЮЗ ПРОИЗВОДИТЕЛЕЙ И
ПОСТАВЩИКОВ СЫРЬЯ ДЛЯ АЛКОГОЛЬНОЙ
И ТАБАЧНОЙ ПРОДУКЦИИ

info@barley-malt.ru
www.barley-malt.ru



www.rosglavpivo.ru
www.rosglavvoda.ru

Телефон: +7 (485) 353-88-54

ПРИГЛАШАЕМ СПОНСОРОВ И ПАРТНЕРОВ